

山行NO NO. 1799
日時 2018.08.17(金)～18(土)
山域 西丹沢・権現山(1138m)、檜洞丸(1600m)

1日目＝08月17日(金・晴れ)

コース 長泉8:00－西丹沢自然教室発9:58－権現山11:35～12:19－自然教室
13:57－丹沢湖(キャンプ)

標高差 上り 自然教室約540m～権現山1138m＝約598m
下り //

参加者 GT, KH, MM, GM, MMK＝5名

たまにはキャンプでホイ

夏山を頑張ったので、たまには皆で納涼祭キャンプを敢行。
ただ、HTが不参加で残念だった。



タマゴダケ

西丹沢自然教室から出発。権現山は先週に続き今月二回目。
いい調子で上る。
何かと歩行に問題があるGMに今回、私がスカルパの靴を貸して上げた、
調子は良いのは、そのためでもあった。
途中でタマゴダケをゲット。やや開いていた。
簡単に頂上着。イイ風が吹いていた。汗まみれのシャツ・ズボンを干した。
今日はキャンプで盛大にやるので、昼食は簡単。
ビア、キュウリ・人参のお新香、枝豆をいただいた。
小一時間で下山。

下りは可なり急だが、GMの歩きは問題なかった。
やっぱり靴・靴の履き方・ストックの使い方が肝心。丁寧な指導が結果を出した。
無事下山してキャンプ場探し。有料サイトは、何かと面倒なので、結局、丹沢湖サイトにした。
夜はゆっくりし、いろいろな話題で盛り上がった。



お料理



キャンプでホイ

2日目=08月18日(土・晴れ)

文・MMK 写真・GT

コース 西丹沢自然教室発6:22-東沢渡渉7:06-つつじ新道-檜洞丸9:12~28-石棚山稜分岐-1450m峰10:17-北尾根-東沢12:01-自然教室12:28-ぶなの湯-千福ヶ丘夏祭り15:58~18:00-G宅18:07-長泉20:00

標高差 上り 自然教室約540m~檜洞丸1600m=約1060m
下り //

参加者 GT, KH, MM, MMK=4名

タマゴダケと木製階段

2日間に渡り、権現山と檜洞丸の納涼山行を実施した。

1日目は、余り知られていない西丹沢ビジターセンターに近い権現山に登った。

後で知ったが、もう一つ丹沢湖に近い権現山がある。字も全く一緒に、まだまだ知識不足の私としては区別がつかない。

1000mちょっとの山で標高差が約598m 馬鹿にしていた訳では無いが思った以上の急登でほとほとまいった。大変だった登山中にKHが大きな声で「タマゴダケ!!」私は一瞬「何!？」と思いKHが指差した方向を見た。大きく傘を広げた赤っぽい綺麗なキノコが土からよきっと(初めて見た…毒キノコではなく食べられるとの事)元々山菜には興味が無かったし、綺麗な物にはトゲがあると良く言われるので2重の驚きだった。

また1つ知識が増えました。KHありがとうございました。(ただ夕食に頂く事になったが正直気はのらなかった…GMは最後まで抵抗していたが、皆にせがまれ根負けして少しだけ食べた)1時間30分の上り、汗をふきふき上った、タオルはびっしょりになった。(スタートが遅かった事、気温が高かった事が原因だと思う。頂上でGT・GM両氏が飲んでいたビールが少しうらやましかった。)



権現岳頂上

2日目は、初日と同様 西丹沢ビジターセンターを出発。昨日とは違い早い時間で空気もひんやり、天

気も最高（でもちょっと不安）不安とは20数年前に一度登ったが急登と頂上直下の木製階段で大変な思いをしている。（ザックの荷を必要最小限に軽くした。（GMは町内の行事の為不参加）

途中ゴウラ沢出合で沢を渡る、綺麗な水に癒された、ツツジ新道を登る。（やはり急登）先頭のKHをMMK, MM, GTと追従（私のペースより断然早い、息も切れ足もパンパンとなり、これで木製階段を登れるか…）途中の休憩を大事に体力を温存、見晴らしの良い場所では富士山を見る事も出来たし気分は最高。いよいよ木製階段が現れる。その前に給水タイム、階段を1段1段踏み締め上げる、木道途中で檜洞を確認する。とても立派な物である。その後も階段が続く、そして頂上。ザックが軽かった事もあって登頂出来た。



東沢渡渉



頂上下

下りは石棚山稜を利用し、1450m北尾根を下る（ルート選択がとても難しい…）所々に目標のテープは有るが、肝心な所には無い、経験豊富なKHも悩む、その度GTのGPSが役に立った。途中足元の悪い所も数々有ったが無事下山。最後の沢渡りでMMKが躊躇、何とか渡った（後にそこは

渡らなくても良かった場所と判明)



この日も見事なタマゴダケ



この日の富士山



マルバダケブキ



テーブルキノコ四兄弟??!!



北尾根

まとめ…

納涼山行は、2つの登山・キャンプ・BBQ・温泉・お祭り参加と盛り沢山な2日間だった。

今回で2度目のテント泊は下が硬く枕になる物も無く、少し寝不足ではあったが、BBQの肉・ビール・ワイン全てが旨かった。

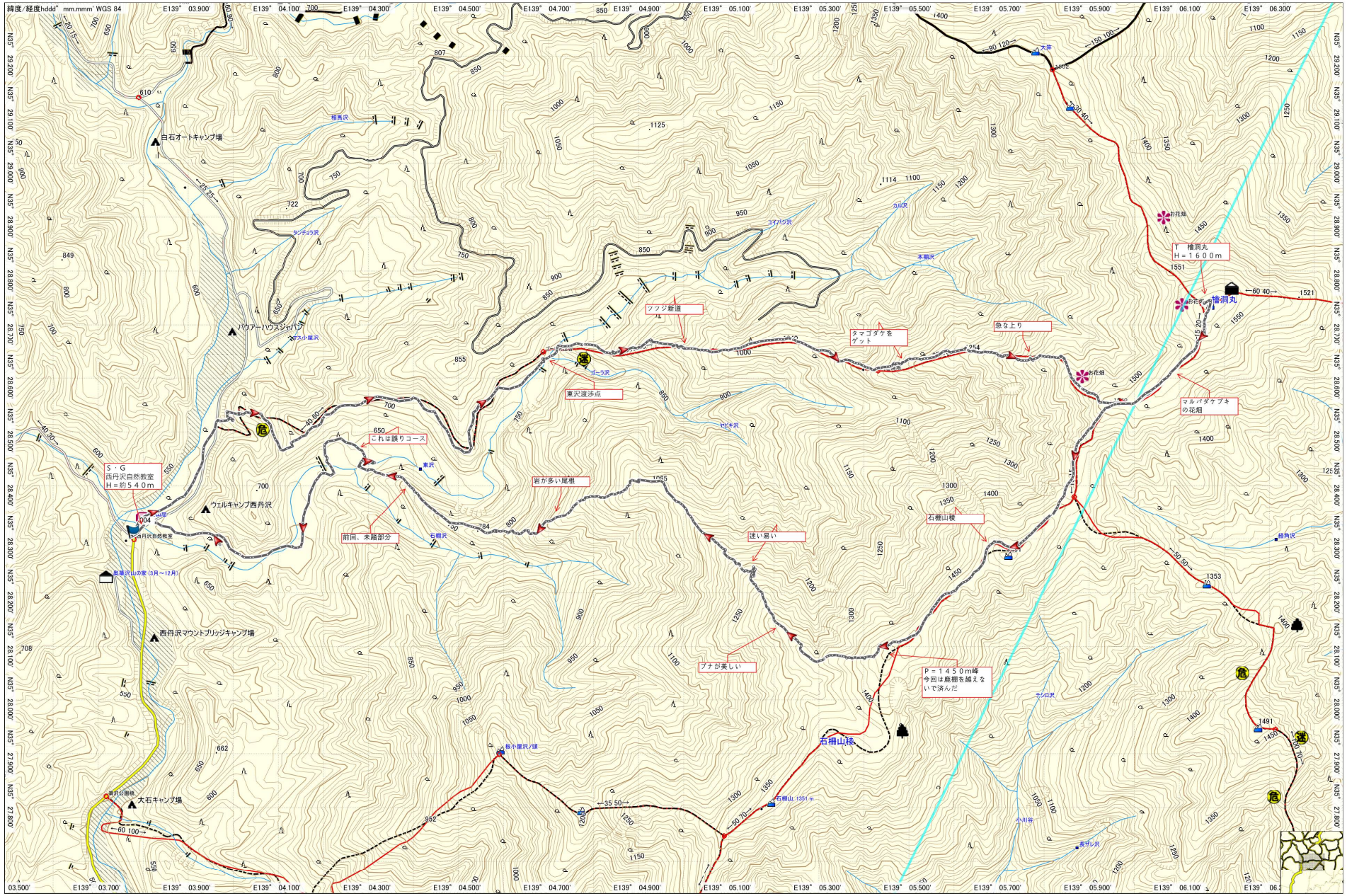
普段余り話が出来ない皆さんとゆっくり出来た夜、登山後の温泉、GMの町内の祭りへの飛び入り参加等、どれをとっても多くの思い出が出来た。

今回もGT, KH両氏のリードで、無事登山できた事、本当にありがとうございました。

以上

その他の記述 (GT)

1. この日も見事なタマゴダケをゲット。茎より笠が美味しい。エリングゲに似ている。
2. 早朝で登山者は少ない。4時発の方を上部で抜いた。標高差1060mを3H以内は速い!!
3. 1450m北尾根は冬に続き2回目。印象が違う。恐怖の鹿柵を越えないで下れたのは収穫。
4. 花は、マルバダケブキ・シモツケソウ・シラヒゲソウ・トリカブト・ツチアケビなど。
5. GMさん、お祭り・自宅訪問でお世話になりました。有難うございました。



S・G
西丹沢自然教室
H=約540m

前回、未踏部分

雪が多い尾根

雪が美しい

深い雪

H=1450m峰
今回は鹿棚を越えな
いで済んだ

東沢渡歩点

ツツジ新道

急な上り

タマゴダケを
グット

タマゴダケの
花畑

H=1600m
滝淵丸

日本勤労者山岳連盟
静岡県勤労者山岳連盟・東部ブロック
裾野麗峰山の会

会報「れいほう」

第24期 5・6巻 NO.206 8・9月号

2018.08.21 発行

連絡先 静岡県駿東郡長泉町下土狩 1541-12 徳山荘

090-8956~9990

後藤隆徳

HP http://outdoor.geocities.jp/takanori_reihou2222/