

山行NO NO. 1796
日時 2018. 07. 21 (土) 無風・快晴・高温
山域 御坂・釈迦ヶ岳(1641m)～黒岳(1792.7m) 西尾根下降
コース 釈迦ヶ登山口8:15ーコル9:00ー釈迦ヶ岳9:25ーどんべえ峠10:20ー黒岳11:27～12:15ー西尾根下降ー林道13:02ー登山口13:43
標高差 上り 釈迦ヶ登山口約1100m～釈迦ヶ岳1641m)＝約541m
どんべえ峠約1450m～黒岳1793m＝約343m
累計標高差＝884m
下り 黒岳1793m～約1100m＝約693m
参加者 GT, KH, MM, HT＝4名

猛暑で厳しい山だった

猛暑だったが、久しぶりに釈迦～黒岳に向かった。上芦川の地産センターでトイレ。綺麗なトイレだった。上芦川の標高は1000m近いが、朝からモーレツに暑かった。早くもタマゴダケ採取の車があった登山口から出発。汗が噴き出る。途中でタマゴダケ1ヶとクワガタを発見。クワガタは逃がした。



タマゴダケ



クワガタの雌

簡単にコル着。少し風があった。花崗岩の岩っぽい尾根を上る。
荒れてなく歩き易い。ウスユキソウを愛でながら頂上着。雲が湧いて富士は見えなかった。
どんべえ峠に向かう。ここの尾根道も歩き易くキレイ。美しいコナラ林が続く。(オオナラ=ミズナラ)
花は少ない。峠には車が1台あった。
黒岳の上りは、キレイな林が続き気持ち良いが、いかんせん暑かった。大した標高差ではないが大変。
やっぱり暑さは大敵だ。
アサギマダラが飛んでいた。誰かが「頂上は、まだダラ」といって大笑い。返す言葉は「もうじきダラ」
だった。



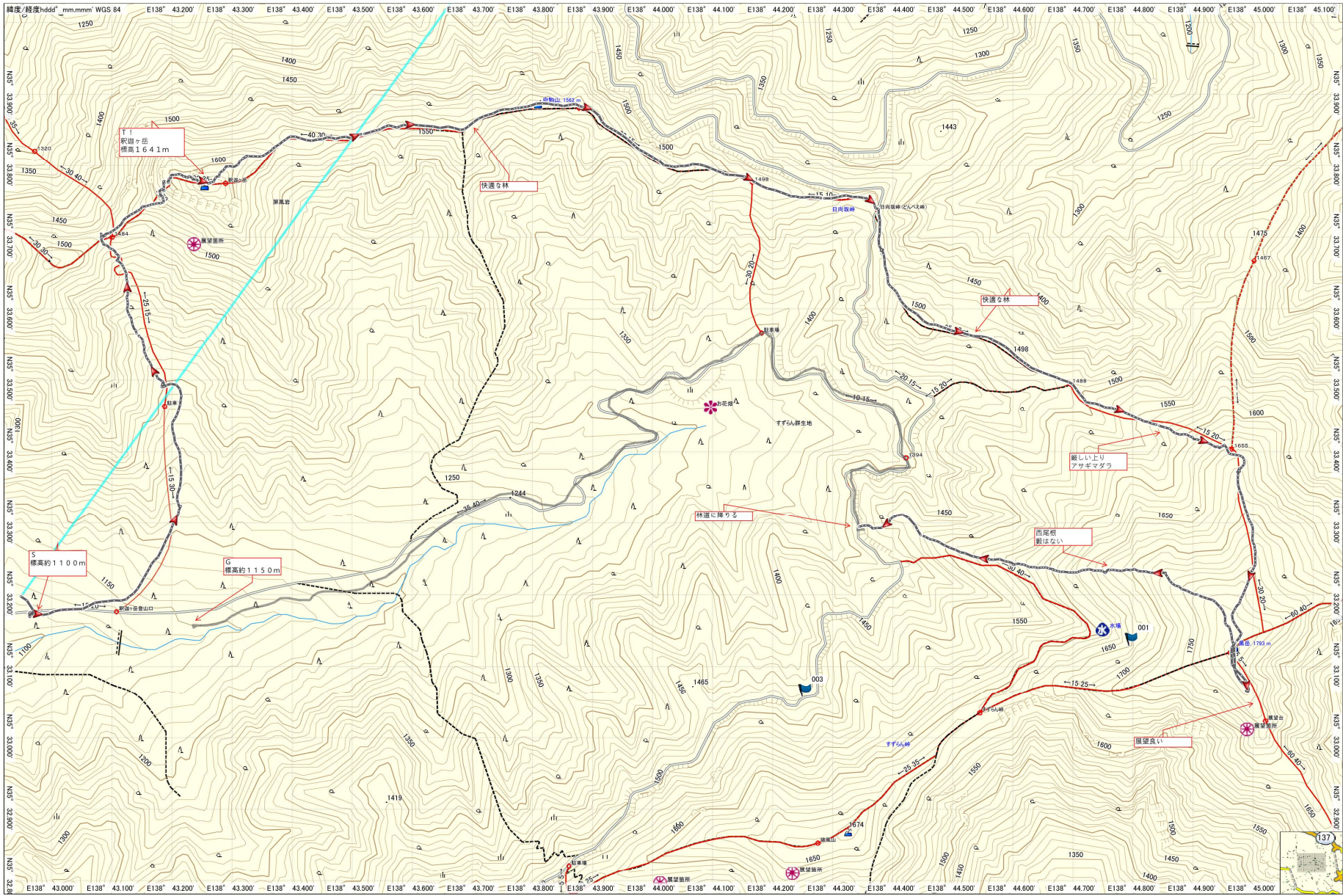
アサギマダラ 下山時林道で撮影



下山途中のクワガタ

ようやく頂上着。黒岳は1800m近い高山だ。展望台で昼食。富士山は雲の中。全身汗まみれで全部着替えた。オジ・オバが4名昼食中。御坂峠から来たようだ。
冷ラ（冷やしラーメン）とビアで一息。休憩中は暑くない。ただ、虫が顔に五月蠅かった。仲間が持っていたハッカの北海道で売っているスプレーをかましたら、効果はバツグンだった。
下山は、すずらん峠の一般道が長いので、西尾根をダイレクトに下る。藪は全くなく快適に下れた。林道のノリ面も問題なかった

釈迦登山口までブラブラ下る。クワガタをまた見つけ、タマゴダケも1本追加した。産直で名物のコンニャクとブルーベリーを購入し帰途についた。しかし、暑い山は大変ですね。



Japan Top 100 Plus V3
Copyright © 2015 Garmin
Source: Geoposition 1985-2014

2018/07/22 5:54:17

GARMIN