

日時 2012.02.12(日) 無風・快晴
山域 丹沢・高松山(801m)
コース 下土狩駅6:08→山北駅6:58→登山開始7:15→洒水の滝7:50→河村城跡公園8:40→高松山入口9:20→高松山11:25-13:00→ビリ堂→山北駅15:00→御殿場線15:22→各駅(沼津駅・反省会)
参加者 CL・後藤隆徳、峰田光江、土屋弥生、天野和子、村山忠彦、小松真明、村山章、浜道久美子、鈴木恵美子、ゲスト香取正広=10名
標高差 上り 山北駅約150m~高松山801m+河村城址約125m=約776m
下り 高松山801m~山北駅約150m=約651m



2月度例会さわやか陽だまりハイクの日。まだ薄暗いなか御殿場線で出発。後藤リーダーの古くからの仲間の香取さんも一緒に登山です。

駅からまず洒水の滝を目指します。日本の滝百選に選ばれており100mを超える落差があります。残念ながら滝壺には昨年の台風のせいで橋が壊されている為、行くことが出来ませんでした。入口付近でミカンを売っているおじさんから、値切りに値切ってミカン・ブタンをゲット!!(何方ですか??)今日のビタミンCはこれでOK。

再び歩き始め、山北駅に戻ると思いきや、ん?ん?ちょっと違う??リーダーの後をついて車道を上り、山道を上ると開けた場所に出た。河村城跡公園だ。意外と広く整備されていた。



河村城跡を後にして、9時頃山北駅を横切り車道を歩きます。高松山入口の看板(山頂まで2時間強)を左に曲がり、東名高速の高架下を通り尺里川沿いを進みます。ここから延々と農道をただただ上って行きます。これが案外しんどかったです。



やっと農道から足に優しい山道に変わり
頂上まで後45分の看板がありました、
休憩なしで一気に上って行きます。
頂上直下の分かれ道、男坂と女坂。
男坂は階段を上って行きます。
女坂は名の通りやさしい上りかな？
もちろん男坂の階段を上ります。
目の前がもう頂上なので苦ではありません。
ここで今日始めて登山者と会いました。
下ってくる男性でした。素敵なズボンを履いて
いました。
車道が長く、案外上りがいがあった高松山でした。



広々とした爽快な山頂から望む富士山は最高に綺麗です

先客が二人いましたが、早々に荷を広げ昼食です。天気も良く風もなくゆっくり頂上にいられます
お湯を沸かしカップ麺を、コンロでイカ・タン・いわしを焼きビールを飲み（私を含め一部の人ですが）
モー！最高！



←温かいものはいいですね～！！↓



お、お、お、美味しそう！！
美味しそうに焼けています



みんなで記念撮影（はい！チーズ・ビール??）このあと、男組、女組、友人組で写真撮影でした



13時、帰りはビリ堂を通過して帰ります。ビリ堂までの登山道は少し荒れていましたがさほど歩きにくいことはありません。こちら側からの登山者が多い為なのかも知れません。

ビリ堂。(・・・最後のお堂で、この名前のように)

名前のいわれは記されていましたが良く見てこなかったです。



いい感じの道を下り、そのうちに農道に出る。

まわりはミカン畑が広がっていた。

ミカン収穫中のおじさんから格安で譲ってもらう。

大が7~8個で100円とは、嬉しいですね。更に1ヶ試食でした。(笑)

地域住民の方との交流は大切ですね。

交渉上手な方が今日は2名もいましたからね。(エ、エ~何方ですか??)

15時山北駅に到着。

ここで後藤さんの友人香取さんとはお別れです。

ありがとう。また、上りましょう!!

今日一日ありがとうございました。



羨ましい。師弟関係は永遠で~す



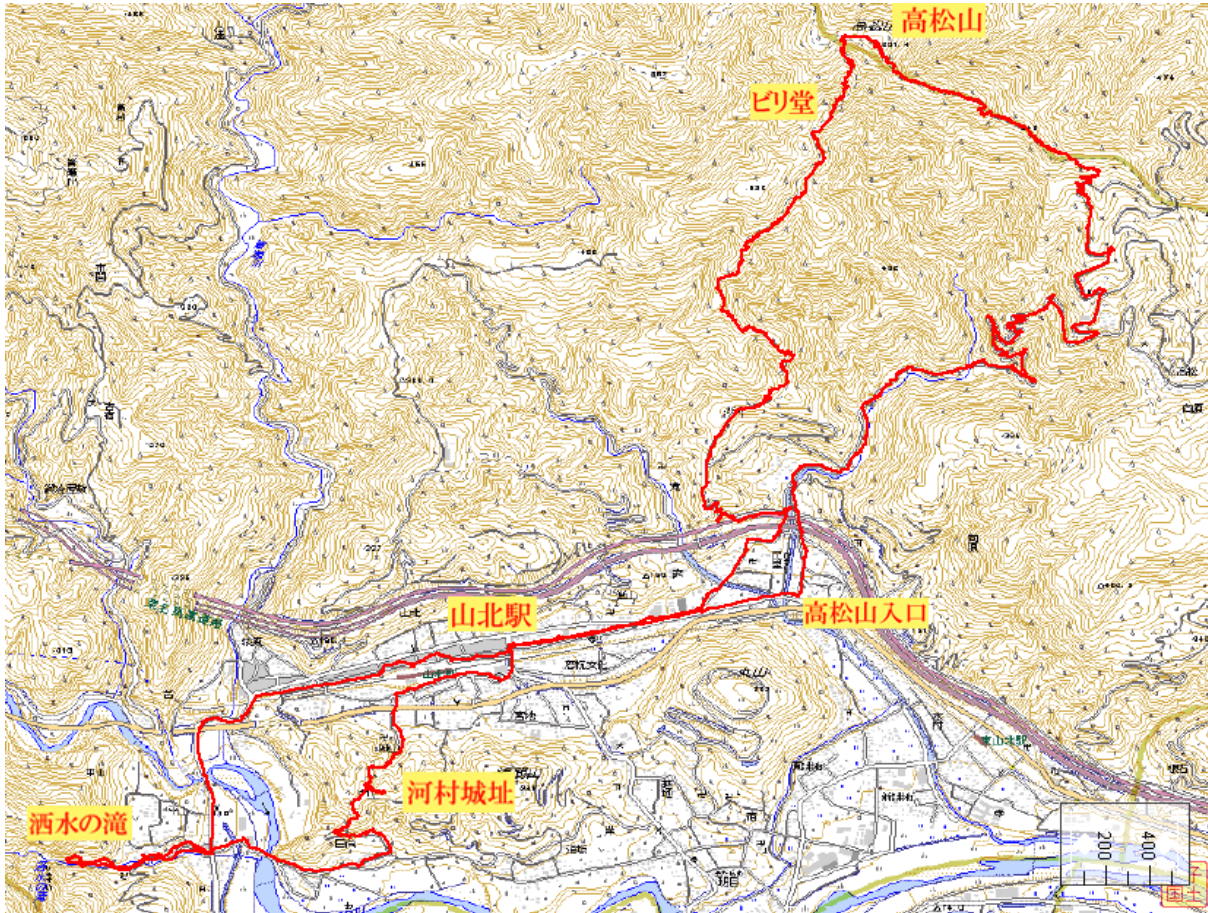
後藤さんと幸せだるま

有志で
沼津にて
反省会!



今日の軌跡

提供 村山（弟）



今日の教訓

携帯電話はすぐに使えるように身につけること

