

山行NO NO. 1741
日時 2017.06.11(日) 無風・快晴
山域 頸城山塊・雨飾山(1963m)
コース 大海川登山口発5:18—荒菅沢7:07—黒沢尾根—笹平9:00—荒菅沢源頭—雨飾山
9:25~10:05—荒菅沢—登山口13:17—雨飾荘13:50~15:00—長泉
21:15
標高差 上り 大海川駐車場約1150m~雨飾山1963m=約813m
下り //

参加者 L=後藤、室伏、合谷、峰田、加藤、長谷、星、田内(ゲスト)

今年も白根葵に会えた

2日目

前日、10日は大雨。しかも、気温が低く寒かった。

キャンプ場管理人に目をつぶって貰い、大海川登山口駐車場のトイレ中央部屋にテントを張った。

雨はしのげ、冬テント持参が功を奏し、暖かい夜で助かった。ただ、11日は、放射冷却で相当冷え込み、朝は何と車のフロントガラスが凍っていた。

5時前、雨飾荘泊(13500-)の女子4名を迎えに行き、6時前駐車場を出発。2~3名、早立ちの方は、既に出掛けた。天気は昨日の雨が嘘のような快晴。爽快な朝だった。



残雪・新緑・青空

凍った歩道を進み尾根に取り付く。今年の上信越は、どこも雪が多い。

雨飾山も例外でなかった。

上り易いトラバース道をグングン上る。ブナが素晴らしい。ここのブナは何度見ても美しい。

荒菅沢手前の沢も雪が多かった。早朝は雪が硬いので慎重に上る
対岸の夏道が分からなく上り過ぎ少し藪漕ぎ。程なく荒菅沢。アイゼンを履く。



荒菅沢



荒菅沢

蒼穹に荒菅沢を象徴する「布団菱」が光っていた。

黒沢尾根に取り付く。例年、黒沢尾根に雪は殆どないが、今年は尾根左に可なり残っていた。雪に慣れない参加者はアイゼンを履いて上る。雪の上っ面は確かに柔らかいが、10cm下は、カチカチの氷だった。

そんなところを、アイゼンなし、ズック履きで上る若い衆もいて、「無謀」を感じた。

歓声が上がった。お目当ての「白根葵」が咲いていた。



白根葵

参加者の多くが、初めて見る花。見ることが出来て良かった。この花は、いつ見ても美しい。我が、日本が誇る固有種。一属一種の花である。

急登をこなせば笹平。展望が凄い。背後の北には、頸城の山々。頸城駒、鬼ヶ面山、火打、妙高、金山。東は黒姫。南に乙妻、高妻、飯縄。西は、北アルプス北部の山々。後立山から槍が遠望された。笹平には、白山一華の群落広がっていた。



白山一華

荒菅沢源頭を通過。雪上に幾つかの足跡があった。雪渓を上り下ったのか。40年前の5月、私は歩きだったが、スキー滑降を目撃したことはある。その連中は、私がへろへろで宿に着いた時、既に祝杯を上げていた。その時、随分悔しい思いをしたものである。

片栗畑を左に見て、ひと上りで頂上着。雪が多い分、時間が掛かった。

先客が一名。ラーメンをすすっていた。空腹を覚えた。我々も、朝食の様な昼食の様な食事。腹も減るはずだ。朝食は、3時半だった。



笹平・奥が雨飾山



白山一華の小道



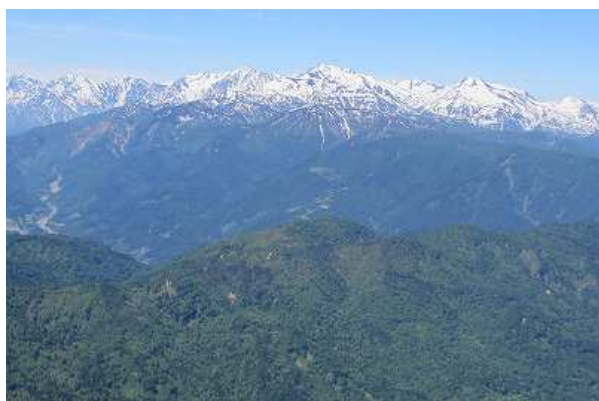
西峰



頂上



食事



北ALPS北部



大葉黄堇

記念写真で下山。笹平に下ると、若い女性二名と会った。新潟側から上って来たという。雨飾山登山は、圧倒的に長野側が多いが、新潟からは珍しい。ルートは、なかなか難しかったらしい。途中、行者ニンニクを少しいただいた。本来、国立公園内で動・植物の捕獲・採取は御法度のようなのだ。珍しい、大葉黄堇を観察。

雪渓はアイゼンを使用し安全第一で下った。ノーアイゼンで神経を使うより、アイゼンでガンガン下った方が私は合っている。途中、滑った参加者がいた。

雨飾山は、標高差が多くないので下りは楽。大海川に下り駐車場着。全員、無事に終わって良かった。

花もまあまあ多くて、皆にも楽しんで貰えた。雨飾荘で入浴（700ー）。宿泊者は無料。
温泉が素晴らしい。長野市から来た方と歓談。Mさんは、釣りに行ったが、全く反応が無かったようだ。
帰路途中、飯森の「山人（やまと）」で蕎麦を食べる。熱燗の「白馬錦」サイコー。
馬刺しが無いのが残念。
この時期の、上信越の山は素晴らしい。皆も残雪の山が、痛く気に入った様です。来年も行こう。



行者ニンニク



山人・キノコ蕎麦（G撮影）





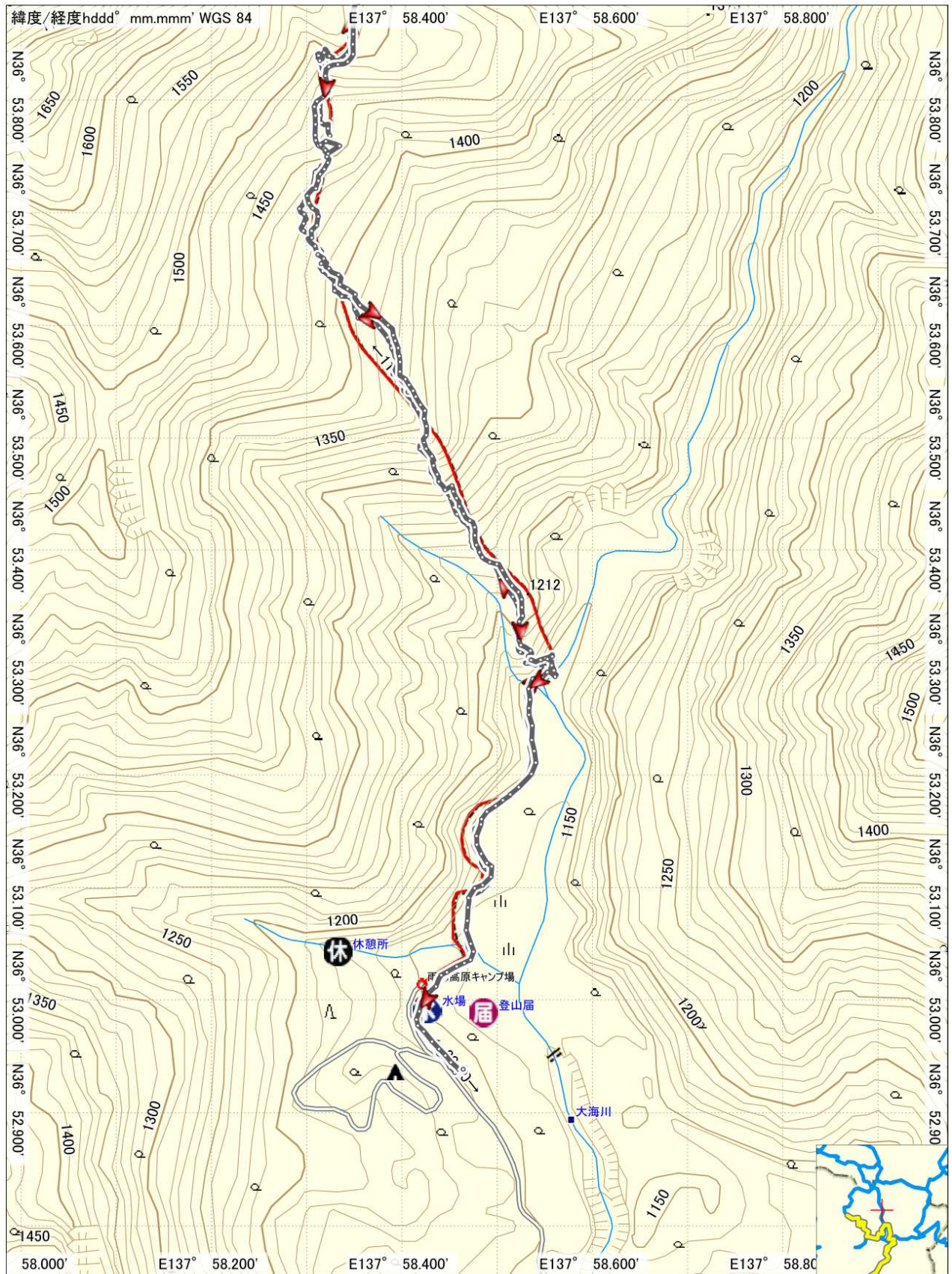
Japan Topo 10M Plus V3
 CanvasMaple Co., Ltd 2014
 Garmin Corporation 1995-2014

2017/06/12 9:10:59

0 m 100 m 200 m 300 m 400 m

GARMIN

MN 1M
 -7.5°
 2010/01/01



Japan Topo 10M Plus V3
 CanvasMaple Co., Ltd 2014
 Garmin Corporation 1995-2014

2017/06/12 9:10:59

0 m 100 m 200 m 300 m 400 m

GARMIN

MN TN
 -7.5°
 2010/01/01