

山行NO	NO. 1735
日時	2017.04.22(土)曇り
山域	西丹沢・権現山(1138m)南尾根～畦ヶ丸(1292m)南尾根
コース	下土狩5:25発—三島駅5:45—御殿場—西丹沢キャンプ場発7:21—734.8m・三角点8:26—巨石帯—権現山頂上9:45—最低コル10:04—大きな豆サクラ10:20—畦ヶ丸11:12～12:08—善六のタワー西沢—西丹沢自然教室(後藤)13:59—皆さん14:16—下土狩16:00
標高差	上り 大滝キャンプ場約450m～権現山1138m＝約277m 権現山北のコル約1015m～畦ヶ丸1292m＝約742m 合計＝約1019m
	下り 畦ヶ丸1292m～西丹沢自然教室約550m＝約742m
参加者	L後藤、室伏、峰田、加藤、星＝5名

なかなか厳しいバリエーション

今回の山行は、当初、パノラマ台だったが急遽変更された。

下土狩旧サークルKを出発し、三島駅北口で、伊東の星会員を拾い西丹沢に向かう。

丹沢湖を経て西丹沢自然教室(下山到着地)に、小型自転車を歩道仕切りパイプガードに括り付け、大滝キャンプ場登山開始場所に車で引き返す。

車を駐車する場所がなく橋上路上に駐車し、キャンプ場のバンガロー脇から権現岳・南尾根の登山開始。ちなみに、西丹沢には権現山が二つある。一つは前回、ミツマタを見に上った権現山(世附)。何故、こんな近くに同じ山名の山があるかは不明。

ミツバツツジが咲く、急登の登山道を30分程で林道に出る。ノリ面が余りに急で尾根に上れない。

登山道を探しながら林道を数分上り、枯れ沢に足がかりを発見、登山道のような、獣道のような道を開拓しながら歩を進める。登山道脇の藪椿が味わい深かった。

南尾根はバリエーションで登山道はないが、問題なかった。程なく、快適な尾根を上ると、三角点がある734.8mに着く。ここで小休止。



藪椿



三角点手前の快適な尾根



三角柱



巨石累々

ルートは、ここから更に急登となった。しかも、予想外に巨石が点在していた。以前、南尾根は一度下ったことはあるが、こんな巨石は覚えがなかった。

ひと踏ん張りで、巨石帯を抜けると、上部に鹿柵が見えた。柵を左に回り込むと、権現山頂上だった。丸太に鉄板を張ったベンチが数基あった。

これまでの行程では桜は葉桜になり、盛りが過ぎ色の抜けたミツマタの花がそこかしこに咲き、花の色

は抜け新芽が伸び始めている。

権現山を休憩なしに通過し、北のコルに降りる。コルから西沢に降りる道は現在通行止めだが、通行は出来る。これから向かう畦ヶ丸・南尾根も山と高原地図では、破線も表記されていない歩けない尾根扱い。全く問題なく歩ける尾根が、歩けない表記になっているのは理解できない。

畔ヶ丸の急登に取付くまでの区間に、藪椿・ミツバツツジ・富士桜（豆ザクラ）の可憐な花が疲れた体を癒してくれる。展望は曇り空、良い景色は望めない。特に、畦ヶ丸最低部の富士桜の巨木は見事だった。わざわざ、尾根から降りて見学に行った。



畔ガ丸の急登に取りつくと、疲れもピークとなり、少しずつ前と後ろの間隔があき始める。目の前の山の頂きが畔ガ丸と信じ到達すると、その向こうに山塊が、少し下り、また急登を、今度こそ、ピークにあと少しと思いたどり着くと、その先にまたピーク、少しダウン、また急登、数回繰り返し、山頂付近で上を見上げると仲間のMさんが手を振っている。やっと到着。

畔ガ丸山頂での昼食は、リーダーの山菜、ふきとわらび、各自持ち寄った総菜に舌鼓を打ち、寒さのなか約40分で終了し、ほかの登山者に記念の集合写真を撮ってもらい、下山開始。

階段多く下りにくいですが快調に下山、西沢の出会いから、少し下った水量の多い淵、覗くと魚数匹確認、釣りごろ、塩焼きで食べごろかと、時間があれば挑戦したい。

リーダーがザックをKさんに預け、ペースを速め下山。西丹沢自然教室のパイプゲートにロックしておいた小型自転車を使い、大滝沢まで約2.7km、車を回収に行く。4名が遅れて、西丹沢自然教室に到着し、休憩を10分ほど取ると、リーダー車で到着。感謝です。

登山行程全体で、Kさんの人柄か、ワイワイと歓談し、山行を楽しみました、ありがとうございました。



畦ヶ丸手前



畦ヶ丸頂上



春の宴=ワラビ・フキ

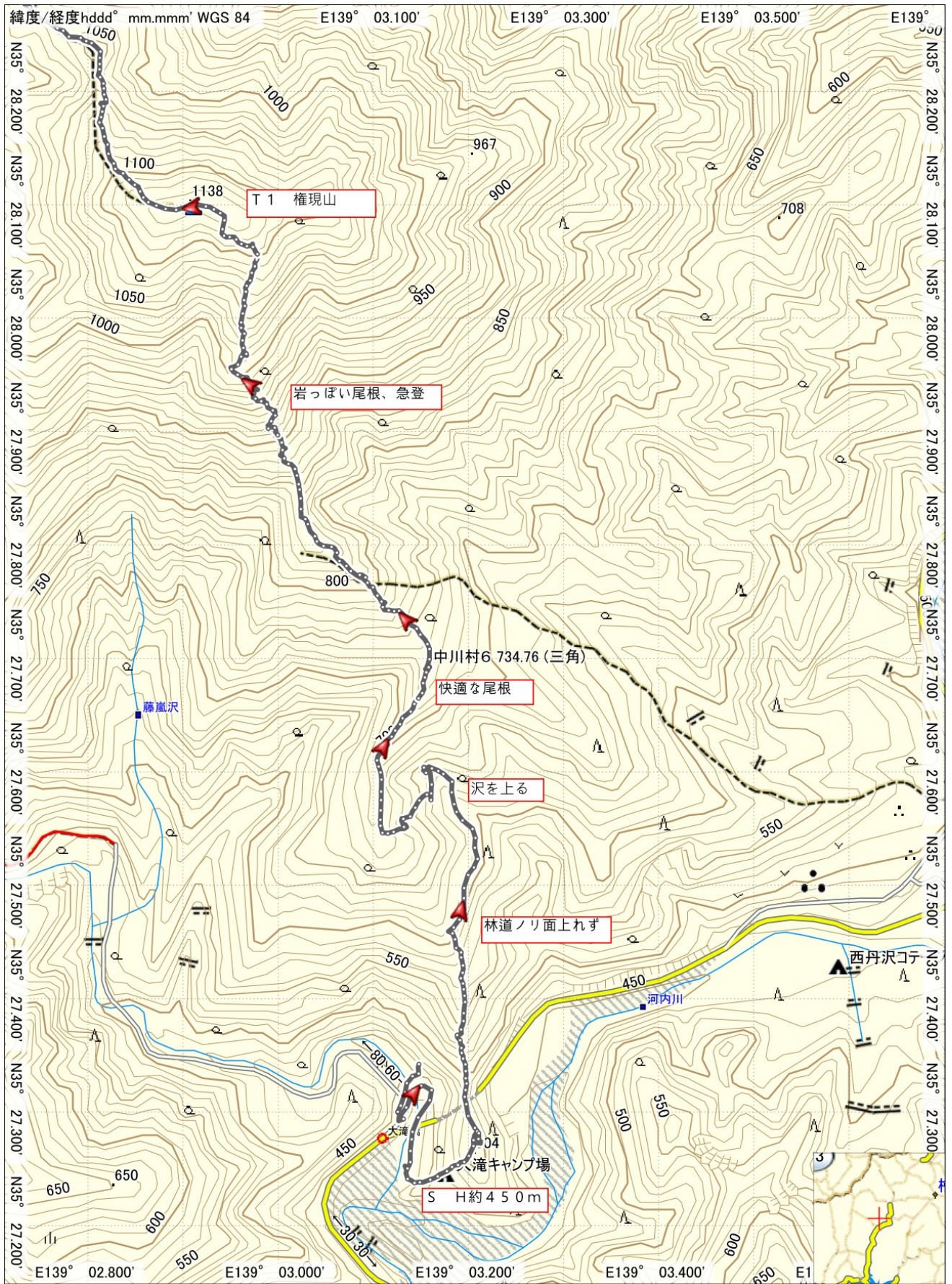


他パーティーと交流



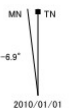
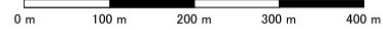
畦ヶ丸頂上





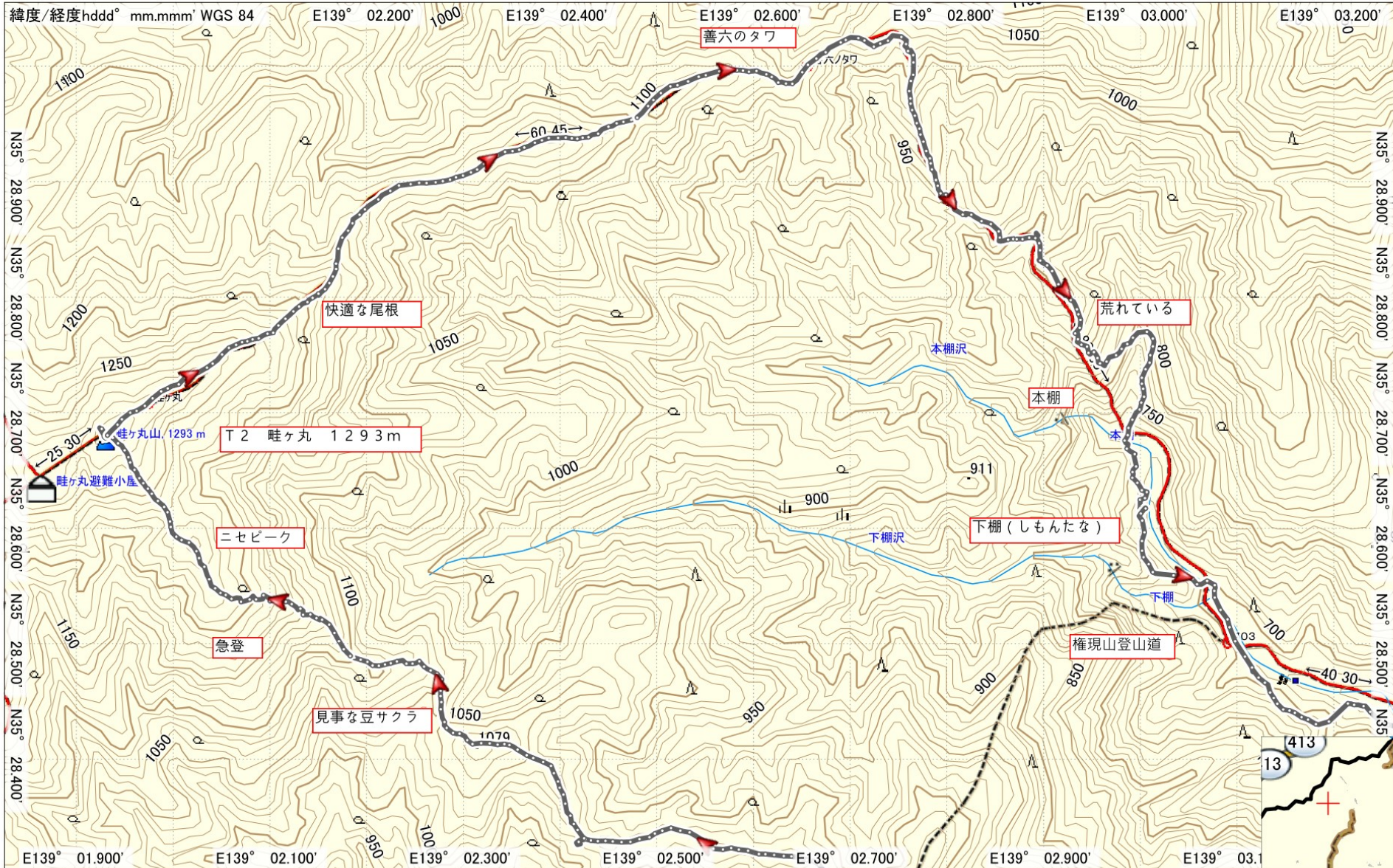
Japan Topo 10M Plus V3
 CanvasMaple Co., Ltd 2014
 Garmin Corporation 1995-2014

2017/04/23 6:44:36



GARMIN

2010/01/01



Japan Topo 10M Plus V3
 CanvasMaple Co., Ltd 2014
 Garmin Corporation 1995-2014

2017/04/23 6:44:36

GARMIN