

山行NO	NO. 1723
日時	2017.02.04(土) 無風快晴
山域	御坂・黒岳北尾根～南尾根
コース	下土狩6:00-河口湖美術館駐車場7:05-河口郵便局・富士急バス7:30(新田まで560)-新田発8:10-黒岳11:10-展望台(昼食)11:15~50-河口湖・長崎14:15-河口湖美術館
標高差	上り 新田約790m~黒岳約1793m=約1003m 下り 黒岳約1793m~長崎約約835m=958m
藪漕度	5段階レベル=1(藪は少しあるが、ほとんど五月蠅くない)
参加者	後藤・勝又陽・峰田=3名

御坂越え (時には路線バスを楽しむ)

当初、八ヶ岳予定だったが、雪が少なく面白くない。以前から気になっていた御坂・黒岳北尾根～南尾根に向かう。

河口郵便局7:30のバスに間に合うため飛ばす。7:10、車は河口湖美術館駐車場に置いた。ここから河口郵便局に歩く。河口郵便局北に浅間神社の立派な駐車場があり、結果的にはここが良かった。綺麗なトイレもある。



浅間神社駐車場

バスはピッタリ7:30に来た。乗客は学生さんが2名のみ。バスは快適だった。運転手が気を使って、三ツ峠登山口で停まってくれた。御坂トンネルを潜り新田で下車。ここまで約30分。料金は、560-だった。

県営林道・蕪入沢上芦川線を上る。この林道は、釈迦ヶ岳と黒岳のコル(日向坂峠から芦川に抜けている)



登山開始地点

右下の唐沢川に架かる最初の橋手前で尾根に取り付く。岩混じりの急な尾根だった。ただ、藪は全くない。ひと上りで、先ほどの林道に出る。ノリ面左を辿り更に上る。雪は薄っすら乗っている程度。北面なのに本当に少ない。この上部に1279.9の三角点があるが、分からなかった。この辺りは全く藪がなく、美しい檜の雑木林が続く。天気は無風快晴で、サイコーの気分だった。



イイ尾根が続く

三角点・大洞（1430.6m）着。東の小尾根にトレースがあった。この先は唐松の植林地で、少し藪っぽかったが、煩いほどではない。背後に八ッ・南ALPSが上がって来た。少し下り、標高約1380mのコルから、標高約1655mの日向坂峠からの一般道まで、標高差約300mが、今日の上りで一番キツイ所だった。傾斜がやや落ちたころ、ようやく、峠からの道に合流。やっぱり、一般道は楽に出来ている。

ひと踏ん張りで、御坂峠からの一般道に出て、その先が頂上だった。改めて標

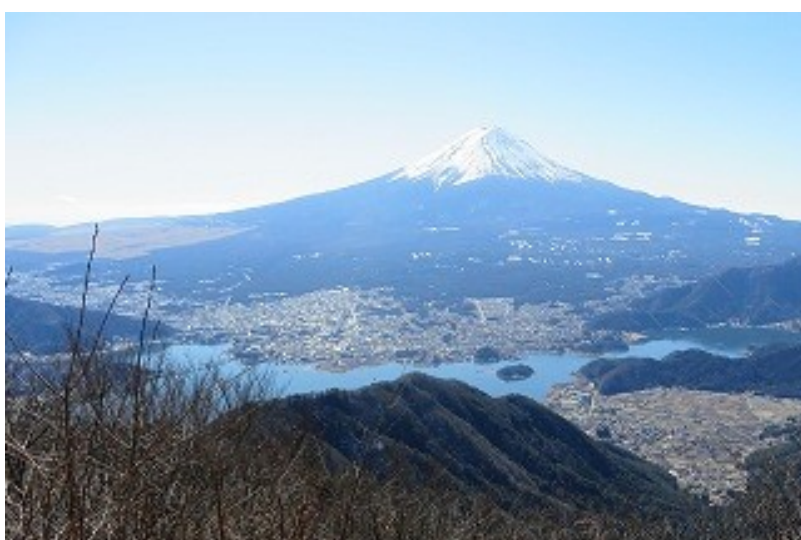
高差1000mは厳しかった。そして黒岳は、1800m近い高峰だった。



サクサクと上る



黒岳頂上



展望台から富士山

記念写真を撮り、200m先の展望台で昼食。先週の石割山の富士山も良かったが。ここは更に良かった。しかも、他登山者はゼロ。明日は悪天候予報なので今日の上った方がイイと思うが・・・。

12時前腰を上げた。人数が少ないと昼食時間も短い。モーレツな急下降をこなす。途中、若いアベックがいた。この二人が今日会った唯一の登山者。道は、落ち葉の下が凍っていて、神経を使う。

標高約1400mで広瀬に降りる一般道と目的だった南尾根に分かれる。南尾根は一見してそれと分かる。ここも特に藪はない。しばらく穏やかに下り、烏帽子岩の岩稜帯に達するが、全く問題なかった。



烏帽子岩付近



感じがイイ尾根



念のためザイルで下る

烏帽子岩が困難だったら、どうしようかと思っていたが・・・。ピーク1156mの岩場下りでザイルを出した。しかし、よく観察したら、左に立派なフィックスがあった。これを辿ればザイルは不要だった。



三角点・馬乗石山



最後を下って長崎着



河口湖畔



河口湖美術館駐車場から南尾根を見る（左の尾根）

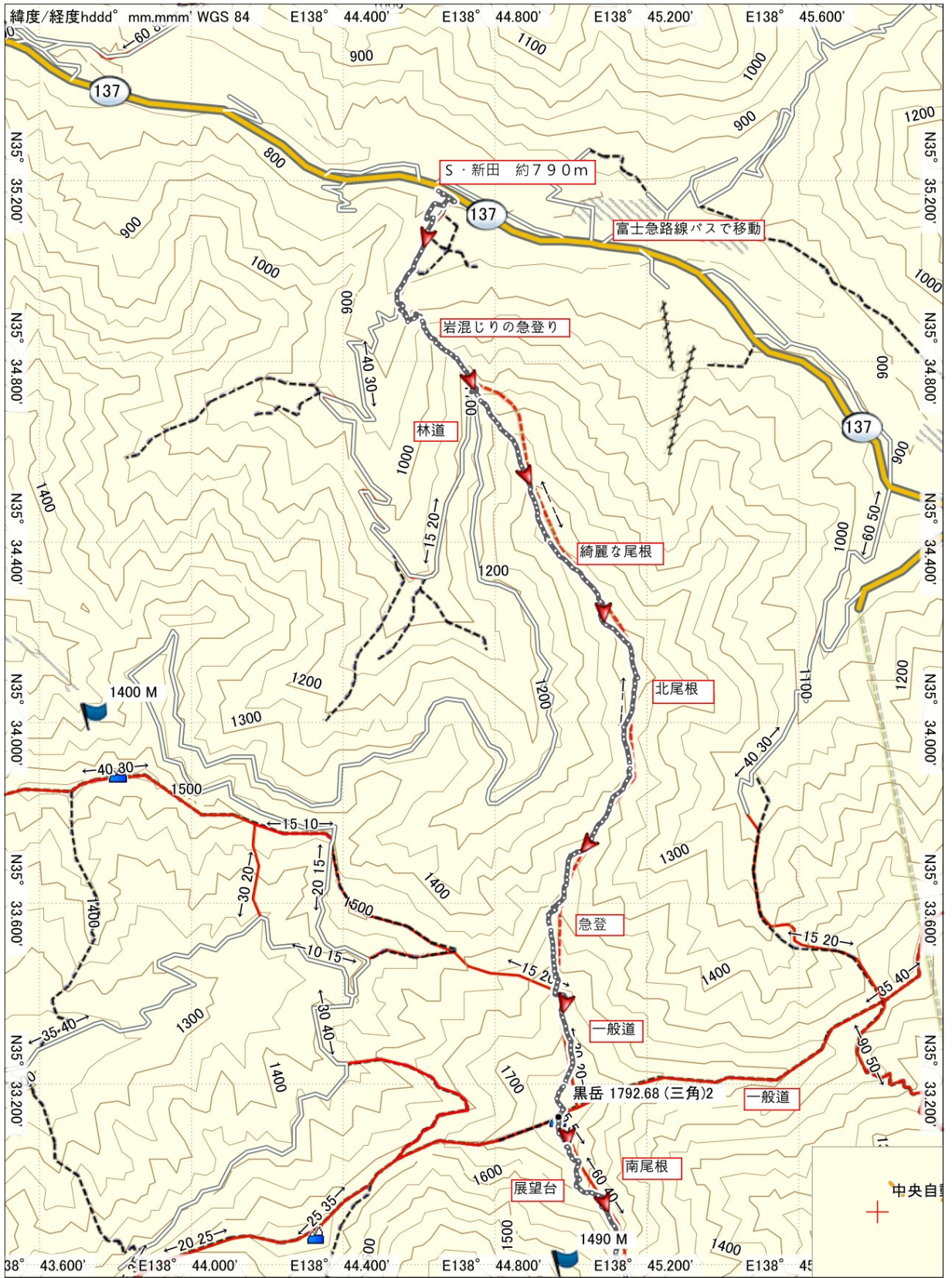


河口湖畔

小さなピークを何個か越えて、グングン下る。最後のピーク、三角点・馬乗石山（942.5m）を下ると別荘地に出た。ここに道路があったが、道路を下らず、あくまで南尾根を湖まで行く。最後の藪を処理し湖畔に立った。サイコーの尾根だった。

南尾根は上るより下った方がイイだろう。最後が河口湖はイイ気分である。美術館駐車場から、南尾根が大きかった。

河口湖は中国系の旅行客が多かった。自撮りの香港からの女の子の写真を撮って上げたら、喜ばれた。



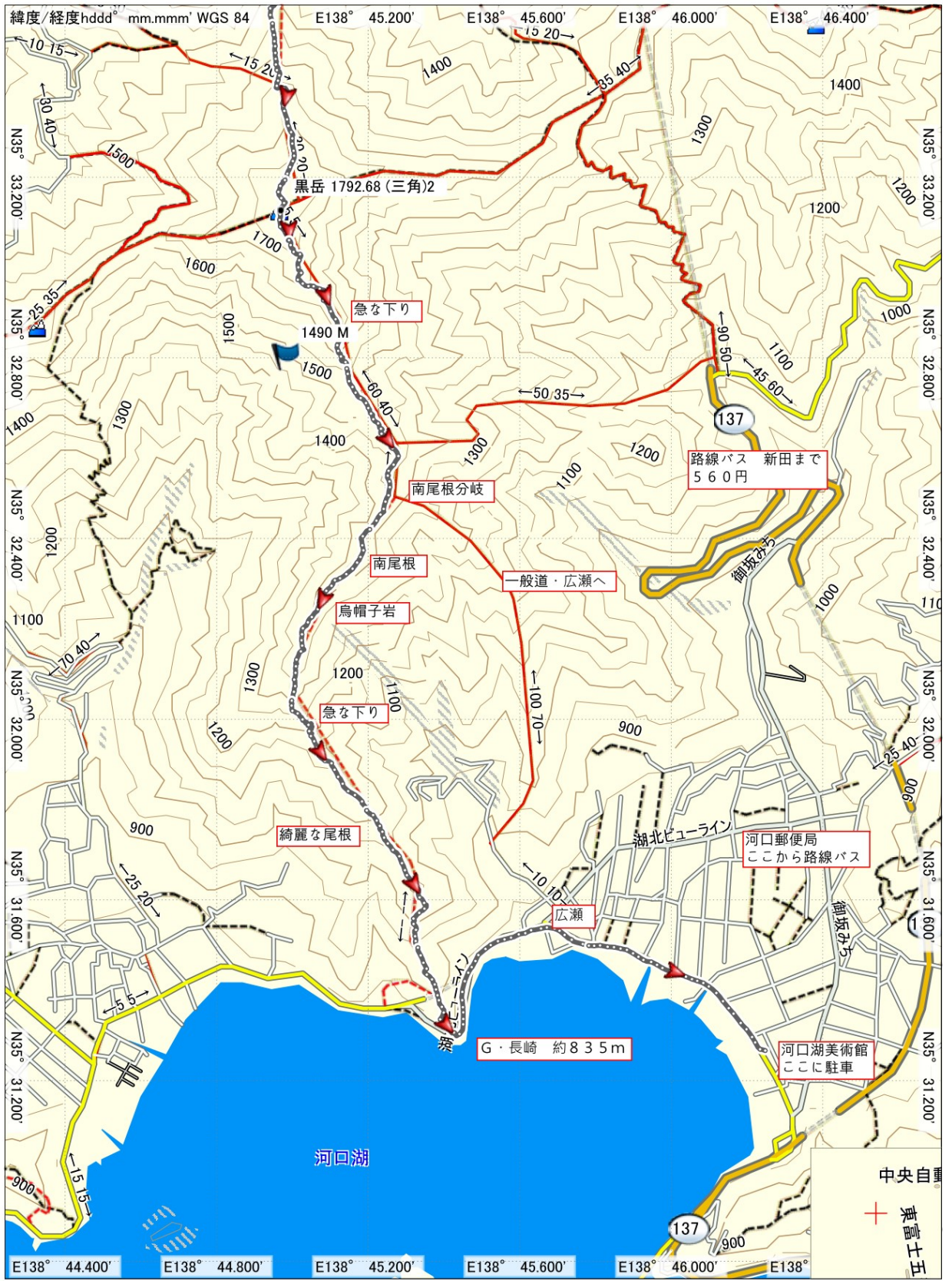
Japan Topo 10M Plus V3
 CanvasMaple Co., Ltd 2014
 Garmin Corporation 1995-2014

2017/02/05 6:59:48

0 m 250 m 500 m 750 m 1000 m

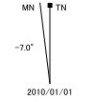
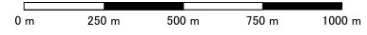
GARMIN

MN TN
 -7.0'
 2010/01/01



Japan Topo 10M Plus V3
 CanvasMaple Co., Ltd 2014
 Garmin Corporation 1995-2014

2017/02/05 6:59:48



GARMIN

2010/01/01

