

2011. 09. 18 (日) 快晴・高温

本社ヶ丸 (ほんじゃがまる・1630.8m) 標高差=891m

御座石登山口～東南尾根～本社ヶ丸～清八山～東電巡視路～御座石登山口

L 後藤隆徳、村山忠彦、石和加代子、峰田光江、小松真明=5名



1. 6:25

本社ヶ丸東南尾根取付は、大幡川に架かる橋のすぐ手前でよくわかった。

この登山道は、途中まで東電の高圧線鉄塔巡視路。上り始めてすぐ沢沿いの道があるので注意。

また、標高約1000mで巡視路から外れるので要注意。なお、ここには道標はない。



2. 7:04

登山道には秋らしくキノコが多かった。これは、タマゴダケなら美味しいが、ベニテングダケだと中毒になる。

違いは、ベニテングのヒダ・茎は白色で、タマゴは、ともに黄色。

また、テングの特徴として笠にイボが環状に付着していることが多い。

これはタマゴダケでした。ゲット出来ず、残～念！！



3. 7:43

地図を読めば分かるが、このルートは最初から最後まで、物凄い急登が続く。

下部は人工林だが、上部はイイ感じの自然林が広がっていた。左手には三ヶ峠山が遠望出来る。



4. 7:58

標高1400m付近で突然大きな「からかさ岩」が出現。確かに「からかさ」(こうもり傘)みたいな格好だった。



5. 7:59

大きな「からかさ岩」

Mさんが赤い柄のようだ??!!



6. 8:38

花は、写真の鳥兜（トリカブト）、伶人草（レイジンソウ）
甲斐風露（カイフウロ）、秋の麒麟草（アキノキリンソウ）、
衝羽根草（ツクバネソウ=実）、晒菜升麻（サラシナショウマ）、
丸葉岳落（マルバダケツキ）など。



7. 8:44

晒菜升麻（サラシナショウマ）

今回、浅葱斑は、一匹（一羽）もいなかった。



8. 8:57

この日の富士山。

頂上は、快晴でさわやかな冷風。とても台風が二つも来て
いると思えなかった。

空は秋模様ですわ～・・・。



9. 8:57
本社ヶ丸頂上



10. 8:57~9:37
登山者は他に2名。
早めの昼食を済ませた。ビアと畑のショウガ・ラッカセイがサイコーに美味しかった。
西に南ALPSが連なっていた
甲斐駒・北岳・間ノ岳・農鳥・塩見・荒川・・・。



11. 9:55
何処かのオジサンが・・・。
バックは、御坂・黒岳。
はるか彼方は南ALPS南部の山々。



12. 10:33
清八山を越え、清八林道のコルを通過し小山を下れば、東電の高圧線巡視路に出る。
今回、これを下った。
ただ、これは正式な登山道でないの、山に慣れない方は入らないほうが良いでしょう。
なお、2万5千円は清八林道コルから下っているが、これは間違っている。



13. 10:37

案の定、途中ニヶ所崩壊していました。
足元注意です。



14. 11:18

こんな看板がありました。
東電も財政難で今後、ますます荒れるかも・・・。



15. 11:41

大幡川林道は、途中土砂崩れで埋まっていました。
なお、2万5千円の林道は、標高約800mの堰堤右岸から始まっているが、実際はもう少し上の左岸から伸びている。



16. 11:59

三ツ峠山北口登山道入口
ただ、ここまで先に大雨で道路はスツスツで、車は入れない。

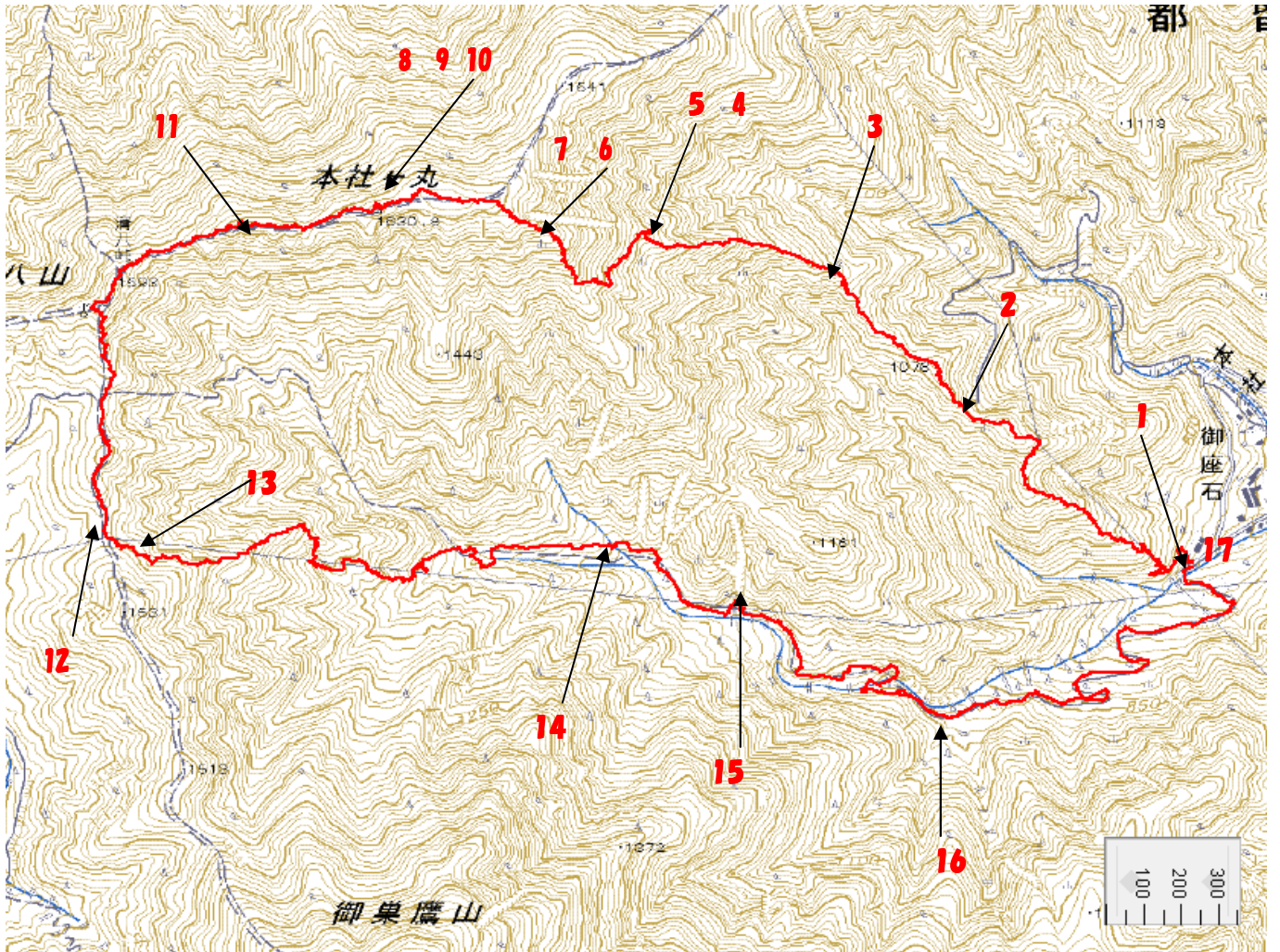


17. 12:19

登山口着。モーレツな暑さで参りました。
温泉は都留市・月待ちの湯（700-）でした。
ご苦労様でした。そして、ありがとう。

(完)

本社ヶ丸・GPS



GPS軌跡提供・作図
は村山