

山行番 NO. 1810
日 時 2018. 10. 3 (水) 晴れ
山 域 天狗岳 (2646m) 西尾根
コース 唐沢鉱泉 9:34 - 西尾根 10:25 - 第2展望台 11:42 - 西天狗岳 12:18 ~
57 - 東天狗岳 13:30 - 中山峠 14:06 - 黒百合ヒュッテ 14:11 - 唐沢鉱泉
15:59 - 尖石温泉 - 諏訪南IC - 須玉IC - みずがき山自然公園 19:00 (泊)
標高差 上り = 唐沢鉱泉 1815m ~ 西天狗岳 2646m = 約 831m
下り = //
参加者 GT (L)、KH、HT、MM、GM = 5名

朝6時に長泉を出発。富士経由で唐沢鉱泉に向かった。
途中、精進湖を通る道路が通行止めで、本栖湖~R52に変更したが、9時半に唐沢鉱泉に到着。
最近は大嵐が多くて天候の悪い日が多いが、今日は晴天で、スタート地点は標高1860mのためか、涼しく心地よい。



唐沢を渡り、すぐに天狗岳西尾根に向かう急登を登り始める。
岩の多い急登ではあるが、涼しいせいかわれほどきつき感じなかった。
しばらく登ると樹林帯に入り、枯尾の峰との分岐路(西尾根)に到着。
そこから樹林帯を登っていくと、先日の台風で倒れた倒木等で、かなり登山道が荒れていた。



さらに登っていくと突然視界が開け、すぐに第一展望台に到着。
天気もよく360°ハヶ岳の大パノラマが楽しめ、素晴らしい風景に大満足。



さらに西尾根を進んでいき、第二展望台に到着。ここで、全員での記念写真。



第二展望台から西天狗岳への最後の登りを登ると、西天狗岳頂上（2646m）に到着。
ここで、昼食。天気も良くて、ビールが美味かった。



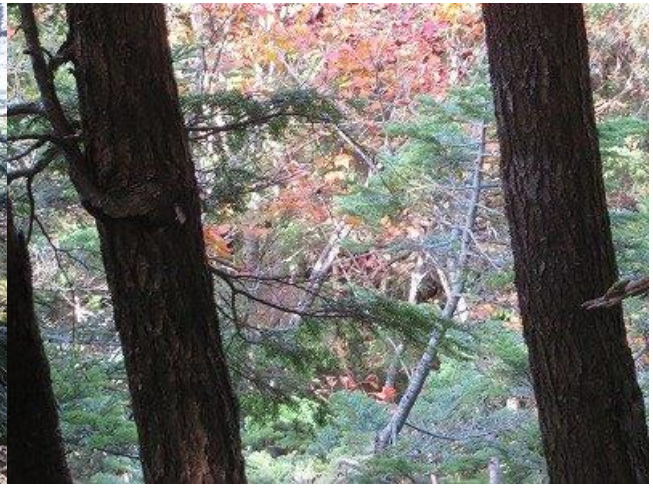
西天狗のコル（鞍部）にNHKのカメラマンの人達に遭遇。
新人に写真の撮り方をOJTしているそうで、こんな所で新人教育するとは少し驚きだった。



さらに下って、中山峠、黒百合ヒュッテに到着。
小屋は少し寂れている感じがしたが、生ビールやおはぎを売っていた。



黒百合ヒュッテから渋の湯温泉分岐までの下りが、荒れた大変な悪路（湿った角の取れた岩や小石の上に倒木が覆いかぶっている）で、足が疲れてへろへろになってしまったが、紅葉が見れたのが唯一の救いであった。



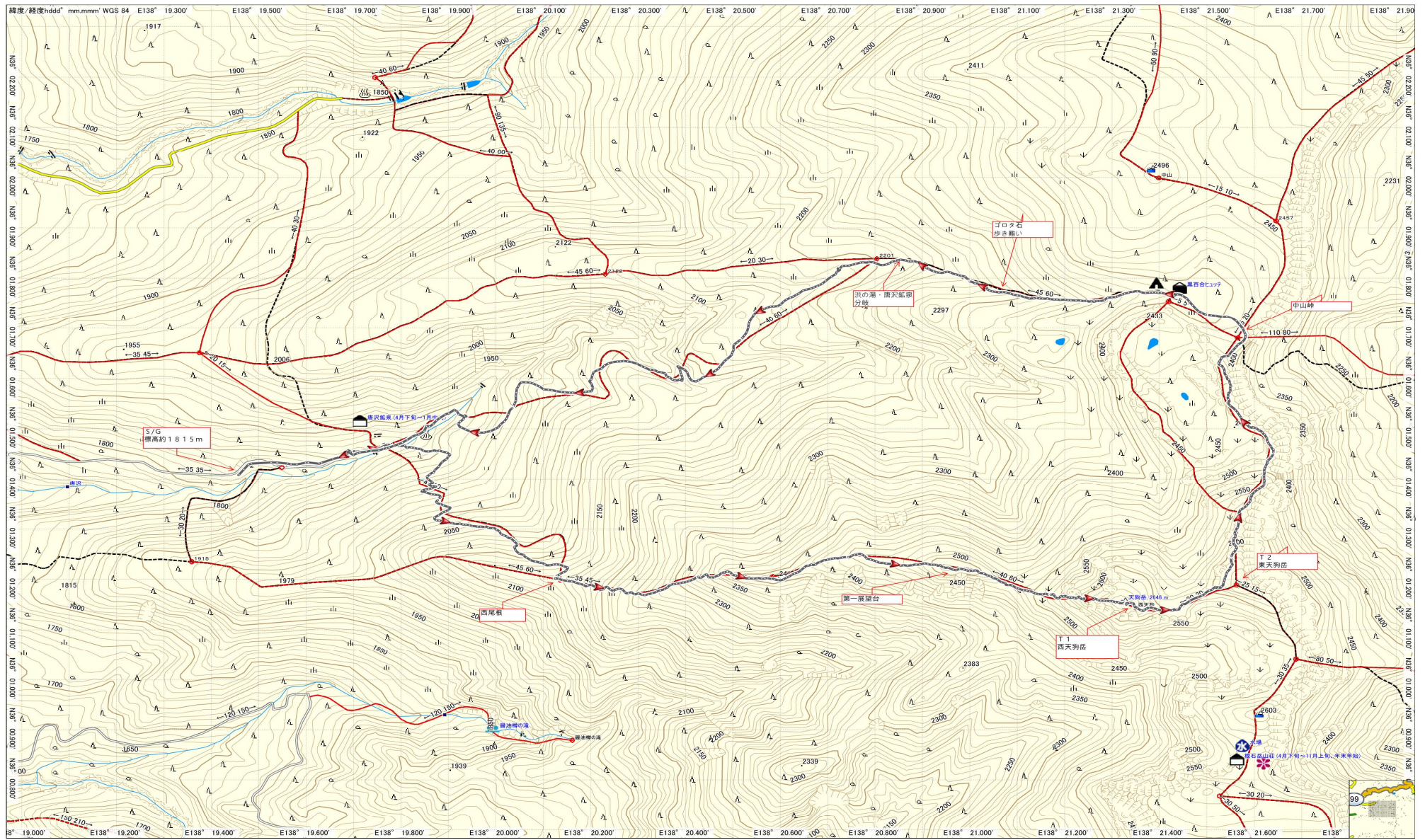
だいぶ、日が落ちかけた頃にやっと唐沢鉱泉に到着。



足はだいぶ疲れたが、全員ケガもなく、天気も良く八ヶ岳の素晴らしい風景を堪能できたので、いい登山でした。

その他の記述（G T）

1. 道路変更コースの本栖湖～R52は長くカーブが多い。御坂峠が良い。
2. 朝、唐沢鉱泉は台風の影響で停電だった。下山時は、自家発電稼働していた。（通電??）
3. 黒百合ヒュッテで話したパーティーは、唐沢発6：30。そんなにユックリ歩けるものか??！！
4. 紅葉はマダマダだった。
5. 暗くなってからのドライブはナビが無い場合難しい。みずがき山自然公園に行く時、黒森で左折して信州峠に行ってしまった。



Japan Topo 10M Plus V3
 2018/10/05 6:34:32
 GARMIN
 0 m 100 m 200 m 300 m 400 m