

山行NO 山行NO. 1821  
日時 2019.06.01(日) 無風快晴  
山域 西丹沢・上権現山(1138m) 北東尾根  
コース 西丹沢・マウントブリッジキャンプ場橋駐車場7:30—大堰堤上の尾根取りつき7:46—権現山9:00~26—途中で会った登山者9:51—西沢10:18—駐車場10:35  
標高差 上り 駐車場約550m~上権現山1138m=約588m  
下り //

藪度 殆どなし  
参加者 GT, KH

西丹沢には、権現山が二つある。一つは、丹沢湖西の権現山(1018m)、ひとつは、西沢南の権現山(1138m)。同山域に同名の山が二つは、ややっこしい。便宜上、前記を下権現山・後者を上権現山とした。

今回は、上権現山の北東尾根バリエーションを狙った。西丹沢自然教室に着くと駐車場は満杯。何か行事と聞けば、「何もない」だった。昨今の「登山ブーム」である。少し下って橋の袂に駐車した。



大堰堤上の取りつき

初見の山だから取り付きは不明。地図を見て大体の所から入った。最初は超急だが、少し上は落ち着いた。キレイなイイ尾根が続いていた。大勢の登山者は、概ね檜洞丸方面と思うが、ここは誰もいない。尾根は木立の日陰で、涼しい風が吹く。簡単に頂上着。30分休憩。

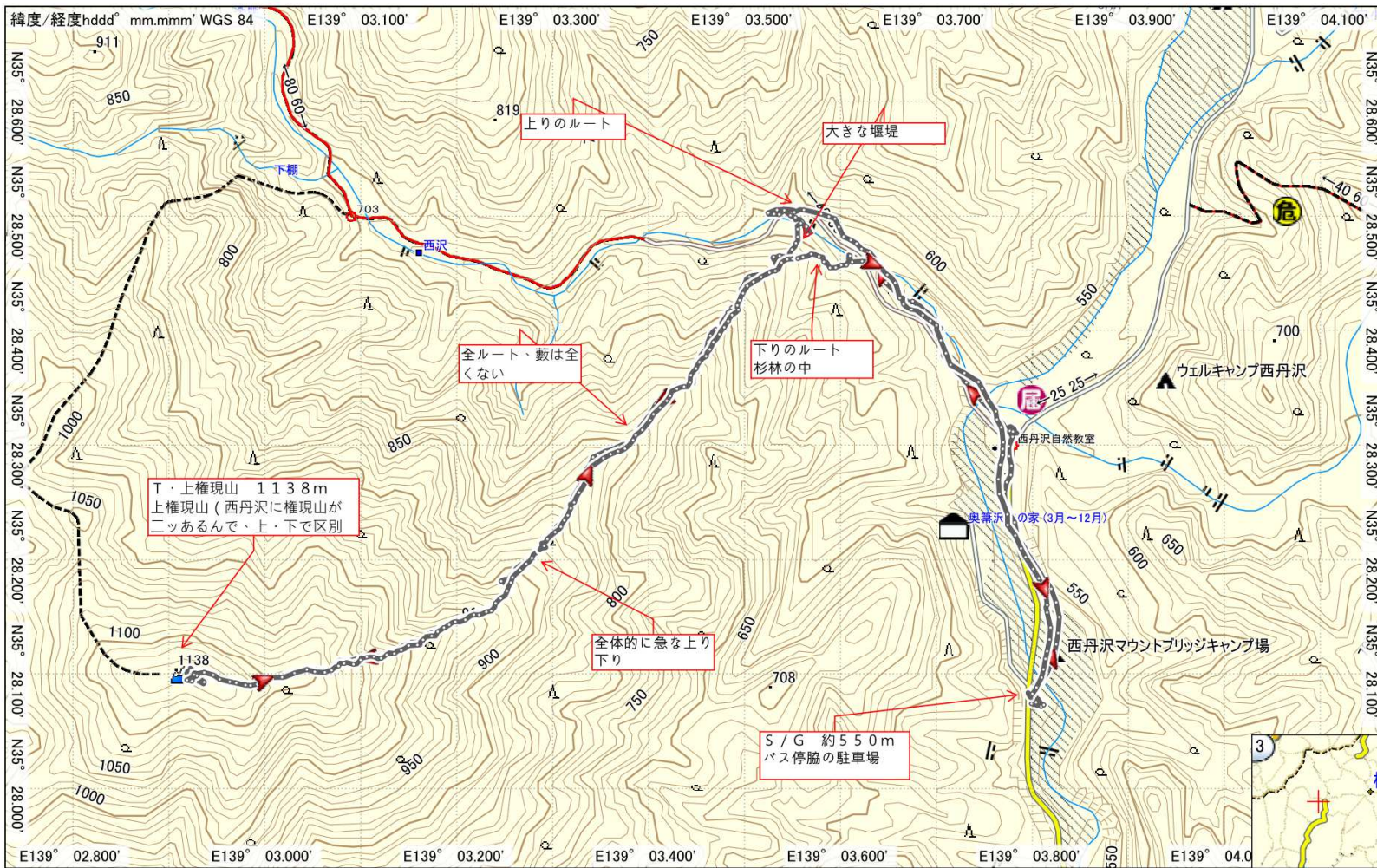
下山の最短コースの同コースを下る。急だが快適に下る。中ほどで下から一人上って来た。聞けばバリエーションが好きで、一般コースはあまり行かないといった。「情報を交換しましょう」で名刺を渡した。奇特な方がいるものだ。

程なく西沢着。短いコースだが、素晴らしい尾根だった。畦ヶ丸と繋げれば、更に充実したコースになるだろう。



快適な尾根





Japan Topo 10M Plus V3  
GarminMaple Co., Ltd 2014  
Garmin Corporation 1985-2014

2019/06/01 17:22:27