

裾野麗峰山の会・山行報告書	文・写真 GT
山行番 NO. 1858	
日時 2020/03/07 (土) 晴・風あり	
山域 山梨・茅ヶ岳 (1704m) ~ 金ヶ岳 (1764m)	
コース 長泉町6:30-韮崎IC-PICA 八ヶ岳明野キャンプ場9:20-林道-千本桜登山道 ・1404m峰西尾根-茅ヶ岳11:49-石門12:08-昼食-金ヶ岳13:27 -キャンプ場14:54-みたまの湯-十里木-長泉19:30	
標高差 上り 明野キャンプ場約1000m~茅ヶ岳1704m=約704m 最低コル約1600m~金ヶ岳1764m=約164m 合計=864m 下り 金ヶ岳1764m~キャンプ場約1000m=約764m	
快適度 5 (5段階評価) = 藪はない	
参加者 GT、KH、HT、IK、GM、=5名	

久しぶりに茅ヶ岳に向かう。茅ヶ岳は「深田久弥・急逝の山」として有名。
深田急逝の地は女岩コース上部。今回は、明野から千本桜登山道を上るので、そちらは行かない。
千本桜コースは歩いたことがないので楽しみ。かつ、下部はバリエーションを狙った。



明野キャンプ場



女子班

バリエーション・1

蕪崎 IC で降りて下道を進む。拙車はナビがない。地図と睨めっこ。R23 から明野町・東大宇宙線研究所を目指す。地図では、浄居寺のすぐ北を右折。ところが行けども行けども、それらしき看板がない。でも、I は見たという。

戻ったが分からない。地元のおちゃんに聞いてやっと分かった。帰路、確認したら、I が見た左手の看板がやっぱりそれだった。私は助手席で地図を見ていて気が付かなかった。このトラブルで30分損失。長泉発が6:30でいつもと30分遅い。合計この1時間が後で大きな試練だった。

明野キャンプ場から林道を出発。右折して千本桜コースに向かう。バリは林道末端から上る。更に末端前からショートカットでも上れる。ただ、急峻な山腹を上るので男子3名は敬遠。女子2名のみ向かった。相変わらず、元気イイ。

末端か問題はなかった。乾ききった尾根は綺麗だった。南面故雪はない。落ち葉がガサガサ。茅ヶ岳は落ち葉が有名。尾根は物凄い上り。訓練でフル装備なので荷物が重い。汗が噴き出る。塩分が濃厚な汗だった。ようやく標高1350mのピーク着。ここから穏やかな上り。ホッと一息。



伐採地

P1350m



P1350mから右折して、千本桜コースに向かう。尾根手前は岩場だったので右手に巻いた。尾根に出たが女子班がない。携帯で待つように指示。別々に上っては意味がない。尾根はイイ感じが続いた。冬枯れの尾根は快適。登山者は皆無。

急登を喘ぐと防火帯コースに合流。ここまで来れば頂上は近い。上部は氷が溶けたようで、地面が濡れていた。しかし、時間は既に12時近い。全員、空腹で空腹で参った。長泉発の30分とアプローチ



石門

トラブル30分が大きかった。あと1時間あれば余裕だったのに。最悪の空腹だったが、先は長いので茅ヶ岳は写真撮影のみで金ヶ岳に向かう。

頂上の人は疎らだった。土曜なのにコロナの影響か。北面は雪・氷が少しあった。慎重に下る。最低コルから少し上ると「石門」があった。記念撮影。金ヶ岳はとても無理なので、「石門」上で風を避けながら昼食。こんな空腹は近年珍しい。ガツガツ飲み食いでお腹がおかしくなってしまった。昼食中に男子が2名下りて来た。



昼食

昼食後、金ヶ岳まで実に苦しい上りだった。やはり、昼食は「その後、上りがない場所」で摂るべきだ。
1時間の遅れが災いだった。



金ヶ岳（後ろのピークは、茅ヶ岳）



金ヶ岳と茅ヶ岳



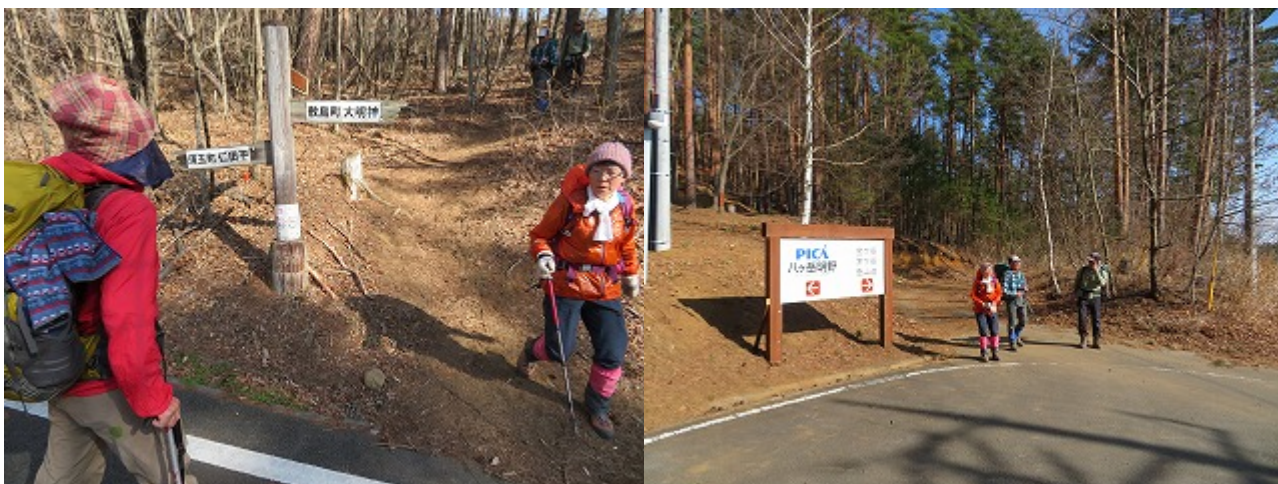
岩場

金ヶ岳は静かで明るい頂上。ここに来る登山者は少ない。後ろに茅ヶ岳ピークが尖っていた。折角だから、茅ヶ岳の名称を「銀ヶ岳」にしたらいの意見。成程、それなら「金さん・銀さん」山になる。ただ、茅ヶ岳は、昔、茅を刈り取った歴史があるんだろうね。

そんな馬鹿をいいながら下山。明野コースの上部は、岩場が多い。ロープも所々にあった。それでも標高1400mあたりから穏やかな尾根となった。左手に朝上ったバリ・コースと大明神尾根が伸びていた。



明るい尾根



明野登山口

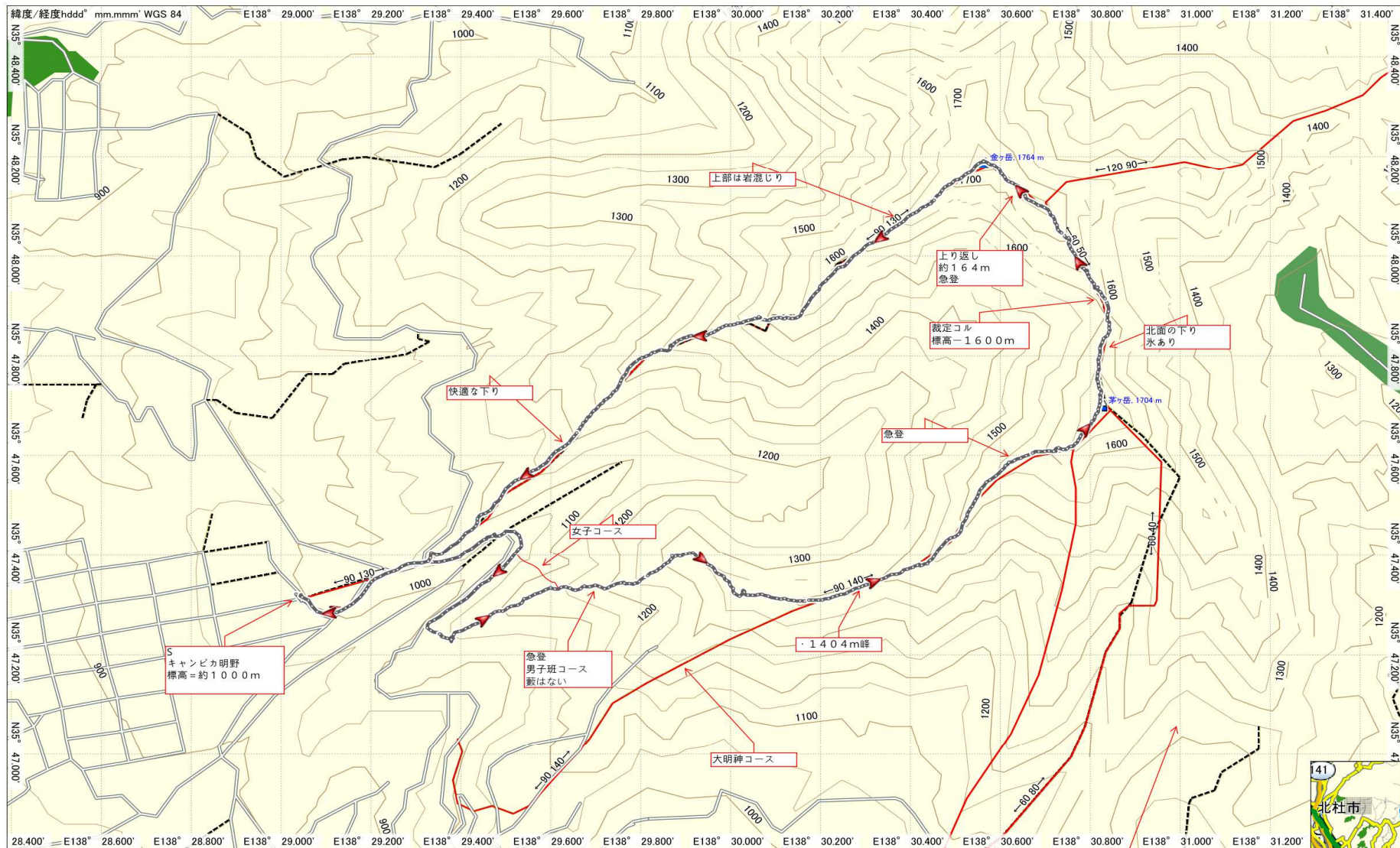
明野キャンプ場

当初、この日は悪天候予報だった。しかし、風はややあったが終日、好天気。登山は、やっぱり好天気がよろしい。悪天候は危険でもある。キャンプ場は、「冬キャンパー」が沢山いた。

聞けば、キャンプ代金は可なり高い。時代は変わった。今回もイイ山だった。完全燃焼でした。

(了)





S
キャンピカ明野
標高=約1000m

快速な下り

女子コース

急登
男子班コース
藪はない

大神コース

1404m降

急登

裁定コル
標高=1600m

上り返し
約164m
急登

北面の下り
氷あり

120 90

茅ヶ岳 1704m

登ヶ岳 1764m