

279 268

▼ 77 ~ 14 ~ 256

▼ 8月13日 ~ 17日

▼ 北沢川の上 黒部川上 廊下 ~  
岩苔乗越 ~ 祖父岳 ~ 水晶岳  
~ 三俣蓮華 ~ 双天池 ~  
鏡平 ~ 新穂高温泉

▼ 後藤隆徳 大孫子

8/13 三島 20:15  
富工 20:37

1/14 甲府 10:07  
大田 4:00  
黒田が4 7:00  
平渡し 9:45  
平越着 10:00  
出花 10:07  
東沢出合 11:40  
口元の沢 15:00  
中の沢 16:00(由)

1/15 起床 3:00  
中の沢 5:55  
岩苔出合 (中の沢) 9:00  
華師出合 13:05

赤木沢出合 14:50  
 五郎沢出合 16:45 (油)

116 五郎沢出合 5:30  
 上の二俣 7:10  
 岩草乗越 8:45  
 祖父岳 9:10  
 水晶分中 10:00  
 水晶小下 10:35  
 水晶岳 11:00  
 分岐 11:50  
 鷲羽生 12:50  
 三俣山荘 13:35  
 三俣蓮華 14:35  
 双六池 16:00

117 起庄 3:00  
 双六池 5:10  
 鐘平 6:10  
 左俣川 7:40  
 ワサビ平 7:50  
 新穂高温泉 8:50  
 高山行バス 9:00  
 名古屋行高山線 11:15 (3行)  
 名古屋 15:00 登新幹線  
 三島着 17:45

1. 甲府より大町 黒田まで 林、津島と一緒にたつた
2. 黒田は水が少なかった。
3. 東沢出合までの道は長いが割合良く歩ける。
4. 平の渡しは無料、快馬を渡した。
5. たたし平の小屋の少し先の道は林が狭い。運車云々
6. 東沢出合は山溪でみたところとは違う。
7. 初日は口元の川まで予定だったが、途中で雨が降り中々の川に渡った。
8. 午三時にはいたるところは、最後の渡しを渡した。七ヶ所まである。
9. 中々の川に渡ると川にがたりの橋を渡す。
10. 中々の川付近はたつた河原と化して、おぼろ(想像)屋敷の廊下というイマには程遠い。
11. とうとう表銀座(たつた)の橋。ホーヤがたつた。
12. 特に葦原の出合はたつた。
13. 以前はこの葦原の天崩壊によつて黒部川がせき止めされて「黒部川」の川がたつた。現在はな。

14. 下の黒ビニカ、上の黒ビニカは③、②いた  
程度大きくなかった。
15. 上の黒ビニカの付近の浅瀬にイワナが一  
匹いたかにかかろう。
16. 金作谷土合の深い所にツリエワサが一  
匹もが。
17. 岩窟小谷は③いた程度大きくなかった  
②の辺りにワサエ下3ノートと会う。  
2、3ノートあり。何となくワサエ  
「真向の土合」。
18. 立岩も③いた程度の所にたか「簡単に通過」。
19. 立岩を③おとしば5ノート浅瀬に「ワサエ」  
とあつて生けワサにする。又、土合の  
かやめ一匹位はとす。腹ワサを出して  
塩ツケとする。24cm位のもの。
20. E沢、D沢付近で釣人二人に会う  
か全然が。と。エサはミミズ。  
私達も大橋か毛バリ、私達がミミズで  
やるか全然が。と。右の大橋の  
所に一回当りか。時向かもた  
たか釣もくびりではない。
21. 赤、赤沢土合付近は大変に美しい。水  
のイラカがグリーンにかみらる。
22. この付近の深いところを私がかイワサを  
一匹つり上げた。こたか今晩一匹つ  
食べらるワサ。合掌。
23. 今晩は立岩土合でワサ。大き  
いところをワサ。ミユウツか  
二人で楽しむ。と。

24. " 女は巨大な奴の懐中で  
粉のイサの星の下で 冠松は  
鼻に かいと野学するの？ "

25. 宇生岸星 冠松次郎にあは詩  
私達他に 210-71 あり。しかし  
110-71 は私達と一緒に入った  
110-71 (先に入った) 私達へも  
少し早い。

26. 翌朝一番で出た。名 菅兼延。女  
さす。標高 2300m 付近で  
水溜りに 110 入りたてに  
27. 祖父平五右衛門の景観は美しい。

28. 名 菅兼延。への水の音が少し  
水溜りが少ないようだ。(一番  
上流の二俣。右の方が水量も多  
く 211 ありて 110 が 210 左の  
谷中では左俣になつてゐる)

29. 沢の五俣の予定であつたが 210  
で終る。

30. 全体として少しも足りなさはあつた  
。しかし 昔の黒部はこんなもの  
なかつたと思ふ。昔の水溜り  
底が上がり 下村の所がほ  
とんど 下にはたつたし、  
たつた。

31. 導師沢小屋から上流は水溜りの  
みちが美しい黒部という印象  
たつた。

黒部ダム観光記念

スキー荷物券

009

通用一区间限

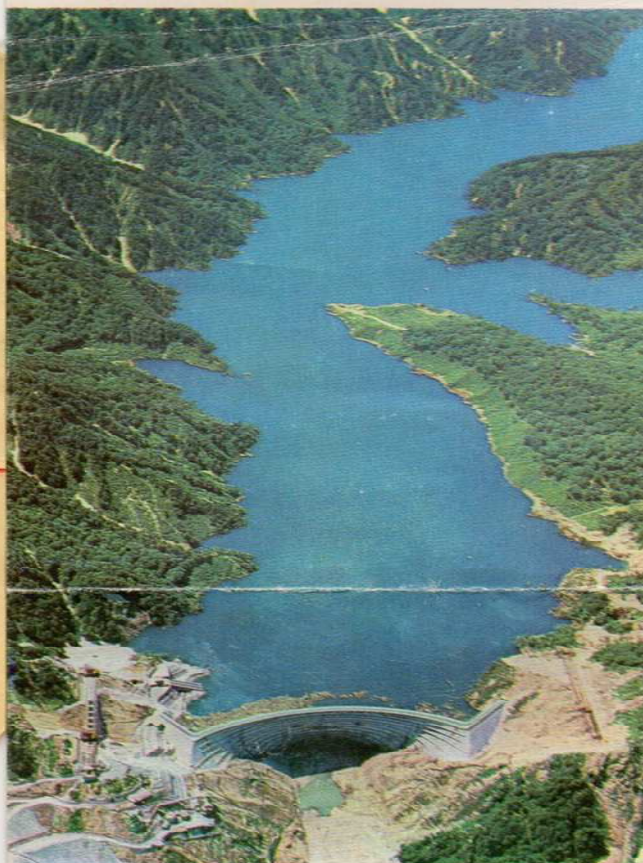
濃飛バスKK

スキー荷物引換券

009

50円 通用一区间限

濃飛バスKK



撮影 長野放送文化センター 金子晴雄氏