

裾野麗峰山の会・山行報告書		文・写真	GT
山行番	NO. 1849		
日時	2020、01、04（土）曇・低温		
山域	西丹沢・高松山（801m）西尾根		
コース	下土狩駅7：53－山北駅着8：56－発9：13－皆瀬川一人遠（ひとつう）橋 10：33－西尾根取付10：37－高松山13：21～14：27－ビリ堂－第二 東名工事現場－山北駅16：43－駅前「ポッポ駅前屋」17：00～18：00 －御殿場線18：08		
標高差	上り 山北駅約110m～高松山801m＝約691m 下り 同上		
目的	2020・初登山とバリエーション研究		
参加者	GT, KH, SS, SA, IK, KS, KY, GM=8名		

初登山で、西丹沢・高松山西尾根。

標高差が約700mの山だから、時間は掛からないで、下土狩駅発8：00とノンビリだった。結果的に、この時間はやや遅かった。天気は曇りでハッキリしない。

参加は8名。最高齢はSさんで11月に80歳になる。若手はこの日、50歳の誕生日の1君。そして家のケガで2年山に行けなかったKさんも久しぶりの参加。女性は2名。皆さん、今年も元気イッパイだ。



新年の挨拶



山北駅前

山北駅発9：13。北に歩を進め、皆瀬川に沿って歩く。途中、第二東名の工事の高架が凄かった。一人遠（ひとつう）集落下まで来ると道路わきに数十台の車。その先の林道崖に皆瀬川に降りるロープが張ってあった。河原を覗くと、先ほどの車の人であろう方、30名ほどが何やらやっていた。

こんな寒い新年にキャンプでもあるまい。エールを送ると、返事が来た。林道を進むと向こうから若い衆が何人か来る。この時間に何だろう。

聞けば、先ほど河原にいた人たちと合流するらしい。理由は、「皆瀬川にあるサンゴ化石の保守」といった。ネットをみたら、確かに化石があるようだ。

<http://s-ok.my.coocan.jp/eco/091011minase/091011minase.htm>



駅前



第二東名工事現場



人遠橋



最初は急登

西尾根取りつきは、人遠橋すぐ先の右手だった。手すりが付いた立派な階段があった。コンクリ階段を上り、西尾根に取り付く。何故、こんな立派な階段があるか不思議。

ただ、後で分かったが、「虫沢古道を守る会」なるものがあり、登山道を維持している様子だった。

物凄い急登に行く。途中、2本休憩。皆瀬川対岸に目を転じると、大野山中腹に「ポツンと一軒家」が見えた。南斜面だから陽当たりは良さそうだが、車がないと生活は出来ないだろう。

下部は杉の人工林が続く。枝打ちの残骸が多かった。残骸の枝を自身の片足で踏んで、片足が引っかかる。こんな事が多く、実に歩き難い。

ようやく標高点・657mに達した。周りは自然林に変わり明るい日差しが届いていた。79歳のSちゃんが、「まだか、まだか」と連発する。ただ、奥様のAちゃんは、Sちゃんと2歳違いだが、まったく問題なくスイスイ上る。昼食の時間はすでに過ぎ、全員空腹を感じていた。

ここで「トン汁班」の3名に先行して貰う。このままでは全員「玉碎」するので、頂上に早着し、トン汁を作って貰う作戦。3名はガシガシ上って行った。このようなことが出来ることは実に有難い。頂上手前に北に下る道標があった。この道は、前述の虫沢方面に下っている。

下のほうで、チェーンソーの音が響く。4日からもう仕事をしているのだろうか。虫沢分岐からひと上りで下山コースのビリ堂分岐。数犬を連れた若い女性が二人来た。犬は全頭、しっかり「厚着」をしていた。犬が可哀そうだ。



新年会

上り切れれば高松山頂上。広く大きく展望がサイコーの頂上。

ただ、当日は箱根連山に雲が掛り、富士山も見えなかった。従って陽光は望めず、寒いこと寒いこと。先発班が作ってくれたとん汁を囲んで新年の乾杯。ホット・ビアが空腹の五臓六腑に染み渡る。テーブルに美味しい食べ物も沢山上がった。

ランチは約1時間。とん汁も美味しかった。この間、誰も来なかった。4日では、まだ家にいる人が多いのだろう。満腹でいよいよ寒くなったので下山。

ビリ堂に下る。人工林の道は掘り裂かれズタズタだった。火山灰のような砂山で浸食が激しい。それでもビリ堂を過ぎると、いい道になった。途中、再び新東名の工事現場があった。現在の東名より遥かに高い場所を通るようだ。ここで小休止。皆でお茶をいただいた。後はミカン畑の通過しブラブラ下る。残りミカンを少しいただいた。

下りきって山北駅に向かう。集落はすでに薄暗くなってきた。そこで驚いた。集落の中の畑に「三頭の中型イノシシ」が「遊んで」いた。生け垣を隔てウロウロしているが、我々を見ても全く動じない。人間に慣れている。ミカン畑で貰ったミカンを投げたが食べなかった。集落のオバサンに聞いたら、以前から「住みついている」そうだ。追っ払っても「ムダ」のようだ。



高松山頂上「あけましておめでとう！！」「一人酔ってます??」



イノシシ

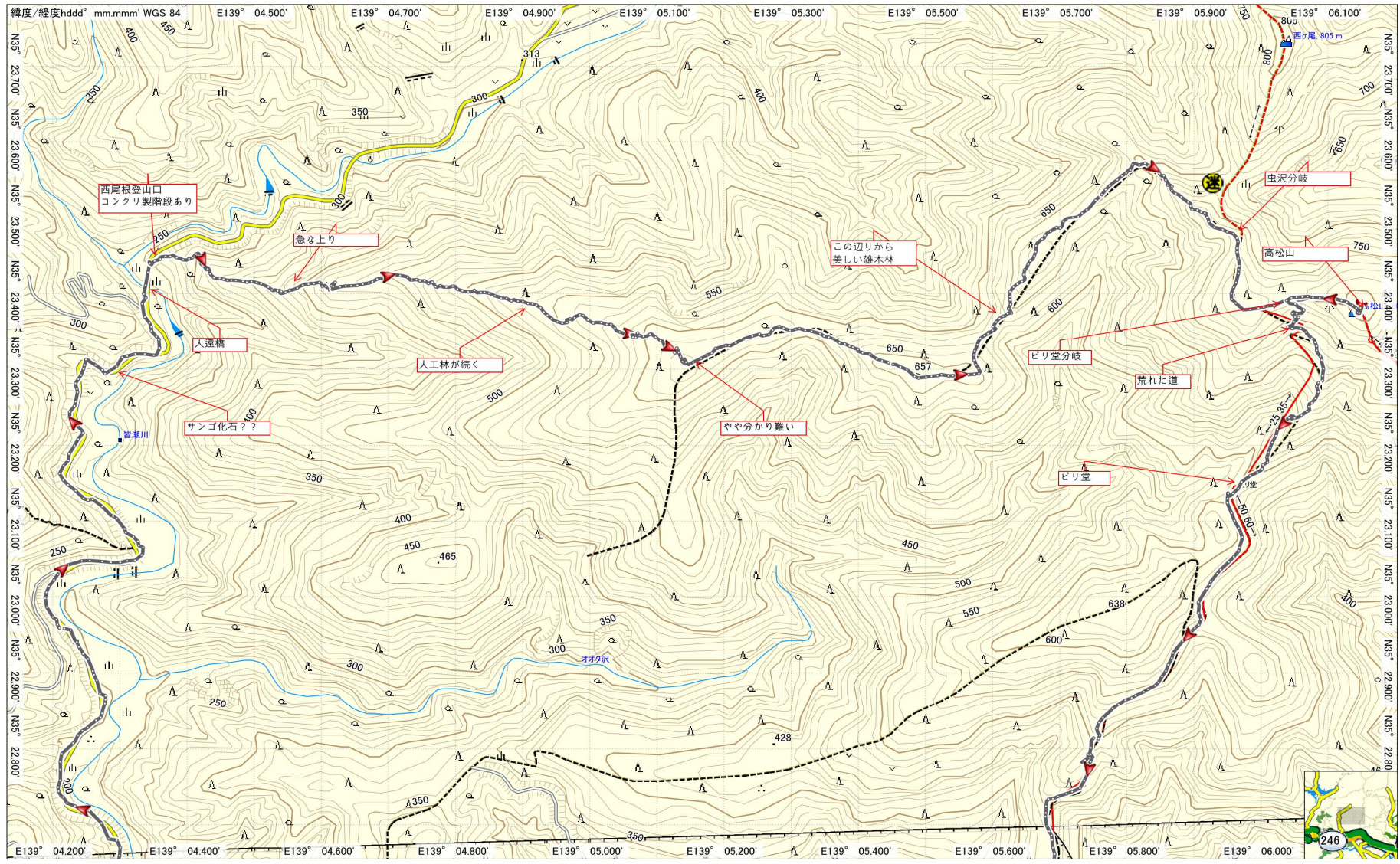


居酒屋「ポップ駅前屋」

長い道を歩き、ようやく山北駅。更に打ち上げで、駅前の居酒屋「ポップ駅前屋」に入る。なかなか感じがよい店だった。大瓶ビール600-は安い。日本酒は、丹沢の酒「秀峰」を飲んだが美味しかった。いい初登山でした。

追記

5:00 朝食時、I君から携帯。「電車乗っていませんよね？」だった。メールは前日発信したが、未達で電車時間を誤った。山北駅に先行し合流。以後、連絡はFAXで。誕生日にやれやれでした。



Japan Topo 10M Plus V3  
 © 2014 Garmin Ltd. All rights reserved.  
 Garmin Corporation 1989-2014

2020/01/05 6:39:56

GARMIN