

裾野麗峰山の会・山行報告書	文・IK	写真・GT
山行番	NO. 1846	
日時	2019/12/8 (日) 無風快晴	
山域	愛鷹連峰	
目的	2019・ブナ結実度観察	
コース	竹沢種店 6:35—山神社スタート 7:25—大沢—No. 1 まりこ 8:50—No. 2 たかこ 9:28—割石沢—No. 3 ひろこ 9:28—割石峠—呼子岳—No. 4 ひでこ 9:48—割石峠—蓬莱山—No. 5 かずこ 10:11—鋸岳—No. 6 せつこ 10:30—No. 7 としえ 10:46—番外 No. 7 の 1 無名木 11:04—No. 7 の 2 無名木 11:09—北面沢コル No. 7 の 3 無名木 11:17—No. 8 ともこ 11:34—位牌岳昼休憩 11:58~12:30—No. 9 かがみ 12:30—(幼木調査)—No. 10 あけみ 13:16 (看板なしで見過ごしたかも)—前岳—No. 11 いよ 13:21—山オヤジコース—山神社 14:32—御殿場 S さん宅 (反省会) 15:30~19:30—長泉	
累計標高差	上り 山神社約 750m—位牌岳 1458m=約 708m 下り 同上	
快適度	(5段階評価) 5 = 藪はない	
参加者	後藤、加藤、井上 = 3名	



No. 1 まりこ 995m△

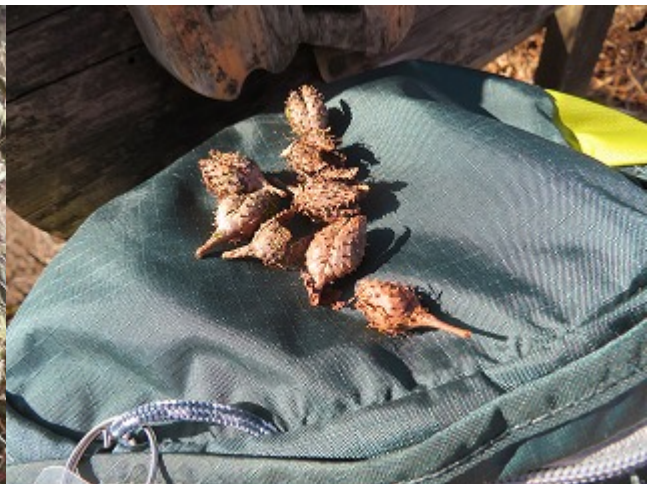


No. 2 たかこ 1110m○

結実度観察判定 ○=豊作・沢山付いている。沢山落ちている △=普通・まあまあ。多くもなし、少なくもない ×=不作・全くない。ほとんどない



No. 3 ひろこ 1240m△



No. 4 ひでこ 1310m○



No. 5 かずこ 1280m×



No. 6 せつこ 1270m ×



鋸岳

鋸岳から位牌岳



No. 7 としえ 1280m△



No. 7 の 1 無名 1310m○



No. 7 の 2 無名 1310m△



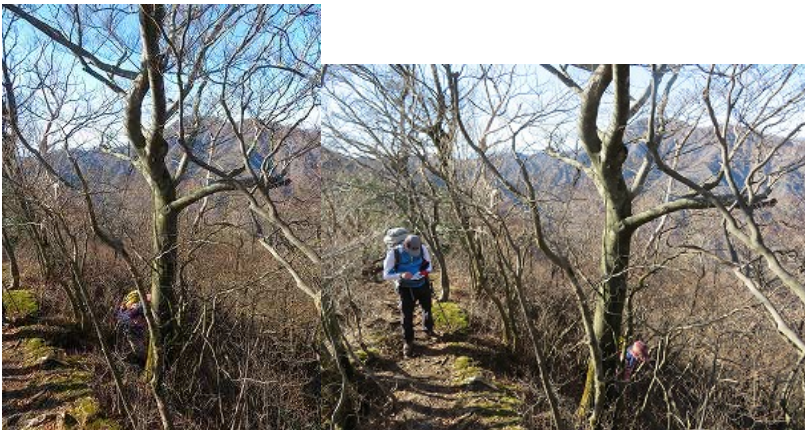
No. 7 の 3 無名 1280m 北面沢コル、稜線の 5m 下○



No. 8 ともこ 1350m○



No. 9 かがみ 1458m△



No. 10 あけみ 1350m△ (看板なしで見過ごしたかも)



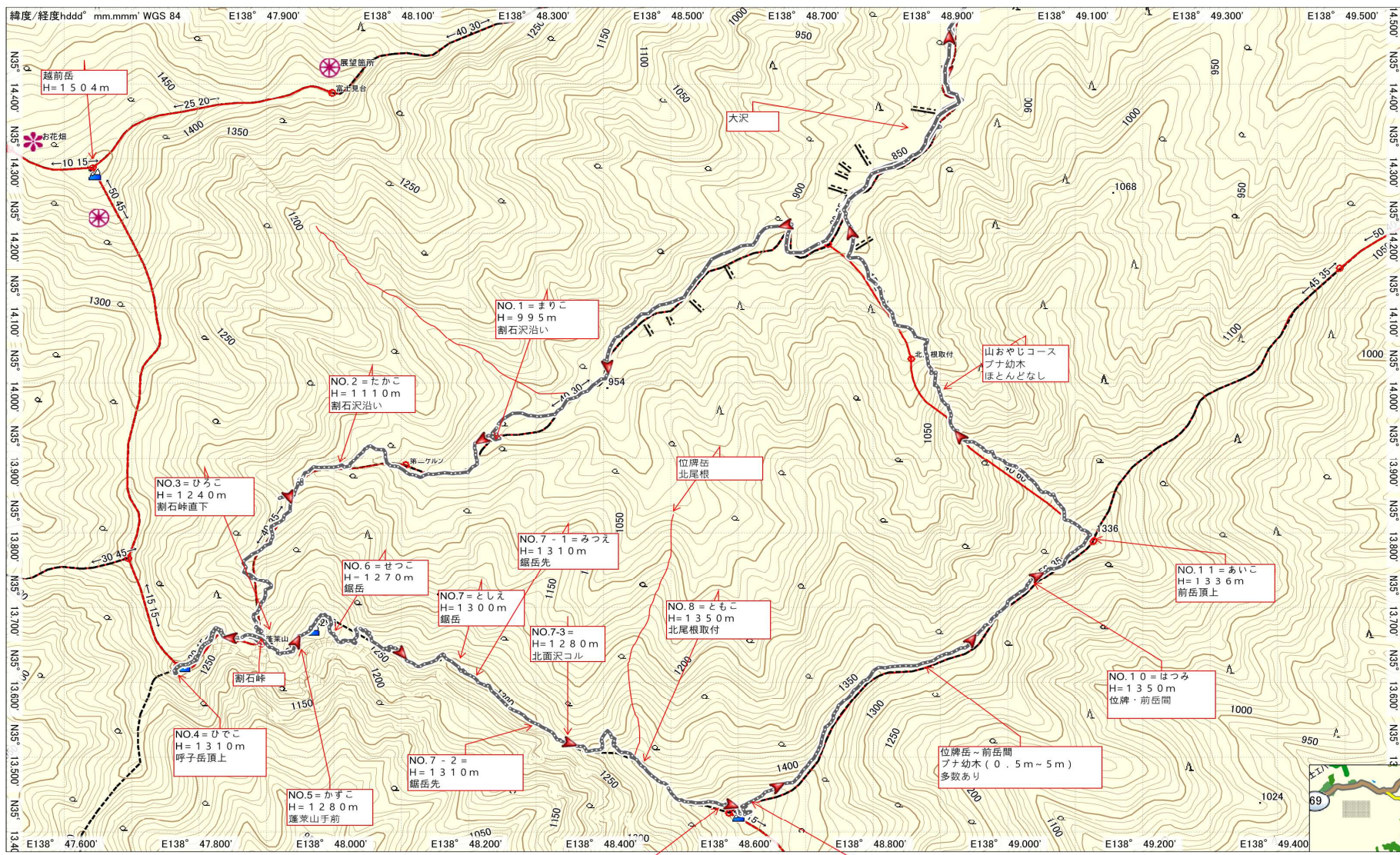
No. 11 いよ 1336mO（前岳頂上）

幼木調査（位牌岳から前岳の間の稜線＝直線距離約1.1km）

高さ(m)	幼木数(本)			計
	区別開始前	南北区別後		
		南（尾根右側）	北（尾根左側）	
～0.5	11	32	25	68
～1.0	0	3	6	9
～1.5	0	1	7	8
～2.0	1	0	2	3
～2.5	0	1	1	2
～3.0	0	1	2	3
～3.5	0	0	0	0
～4.0	0	0	4	4
～4.5	0	0	0	0
～5.0	0	1	2	3
計	12	39	49	100

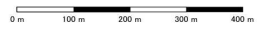


ブナ幼木＝約1.5cm



緯度/経度 hddd° mm.mmm' WGS 84
 Japan Topo 10M Plus V3
 CoronaMedia Co., Ltd. 2014
 Corona Corporation 1999-2014

2019/12/09 11:15:17



GARMIN

越前岳
 H=1504m

お花畑

展望所
 高し野台

NO.1=まりこ
 H=995m
 割石沢沿い

NO.2=たかこ
 H=1110m
 割石沢沿い

NO.3=ひろこ
 H=1240m
 割石峠直下

NO.4=ひでこ
 H=1310m
 呼子岳頂上

NO.5=かずこ
 H=1280m
 蓬萊山手前

NO.6=せつこ
 H=1270m
 鋸岳

NO.7-1=みつえ
 H=1310m
 鋸岳先

NO.7-2=
 H=1310m
 鋸岳先

NO.7=としえ
 H=1300m
 鋸岳

NO.7-3=
 H=1280m
 北面沢コル

NO.8=ともこ
 H=1350m
 北尾根取付

NO.9=かがみ
 H=1458m
 位牌岳頂上
 プナ巨木多い

NO.10=はつみ
 H=1350m
 位牌・前岳間

NO.11=あいこ
 H=1336m
 前岳頂上

位牌岳
 北尾根

山おやしコース
 プナ幼木
 ほとんどなし

大沢

北尾根取付

割石峠

位牌岳～前岳間
 プナ幼木(0.5m～5m)
 多数あり

位牌岳
 H=1458m