

裾野麗峰山の会・山行報告書		文・写真 後藤	
山行番.	NO. 2023-1		
日 時	2023年06月06日(火) 無風・晴・涼しい		
山 域	仙台・泉ヶ岳(1175m)		
コース	長泉 6:00-東北道-仙台宮城 IC-泉ヶ岳スキー場 13:14-スキー場-カモシカ・コース-泉ヶ岳 15:02-らくらくコース-駐車場 16:25		
標高差	上・下り スキー場約530m~泉ヶ岳1175m=645m		
難易度	非常に困難	困難	やや困難 レ普通 やや易しい 易しい
仙台の里山で一峰稼ぐ			
参加者	後藤、加藤=2名		

久しぶりの「東北ツアー」で北に向かった。メインは、「花の焼石岳(1547m)」この時期、**焼石岳**は、残雪・数々の花が売り。

過去何回か計画したが頓挫した。しかし、若くはない、行ける時行かないと、チャンスはそうない。今週は、梅雨の晴れ間、千載一遇のタイミングだった。

早朝、長泉発。順調に進み仙台着。少し時間があるので、「一峰稼ぎ」あらかじめ手ごろな山と考えていた、仙台の**里山**「泉ヶ岳(1175m)」に向かった。今回は、「カーナビ」があったので、道順は正確で安心。



泉ヶ岳駐車場



スキー場

登山口の「泉ヶ岳スキー場」着。この奥に、もう一つ、「スプリングバレースキー場」がある。日差しは強いが、湿度が少なく快適だった。平日だが、駐車場は車が多く、思ったより登山者が多かった。手ごろな山だろうか。

スキー場を上る。上から何人か下って来た。スキー場に、なかなかいい「ワラビ」が出ていた。

「山菜鬼」のKが落ち着かない。途中、左折して**カモシカ**・コースに入る。辺りは、山頂をバックに、ウツギ・**レンゲツツジ**が咲いていた。



スキー場から俯瞰



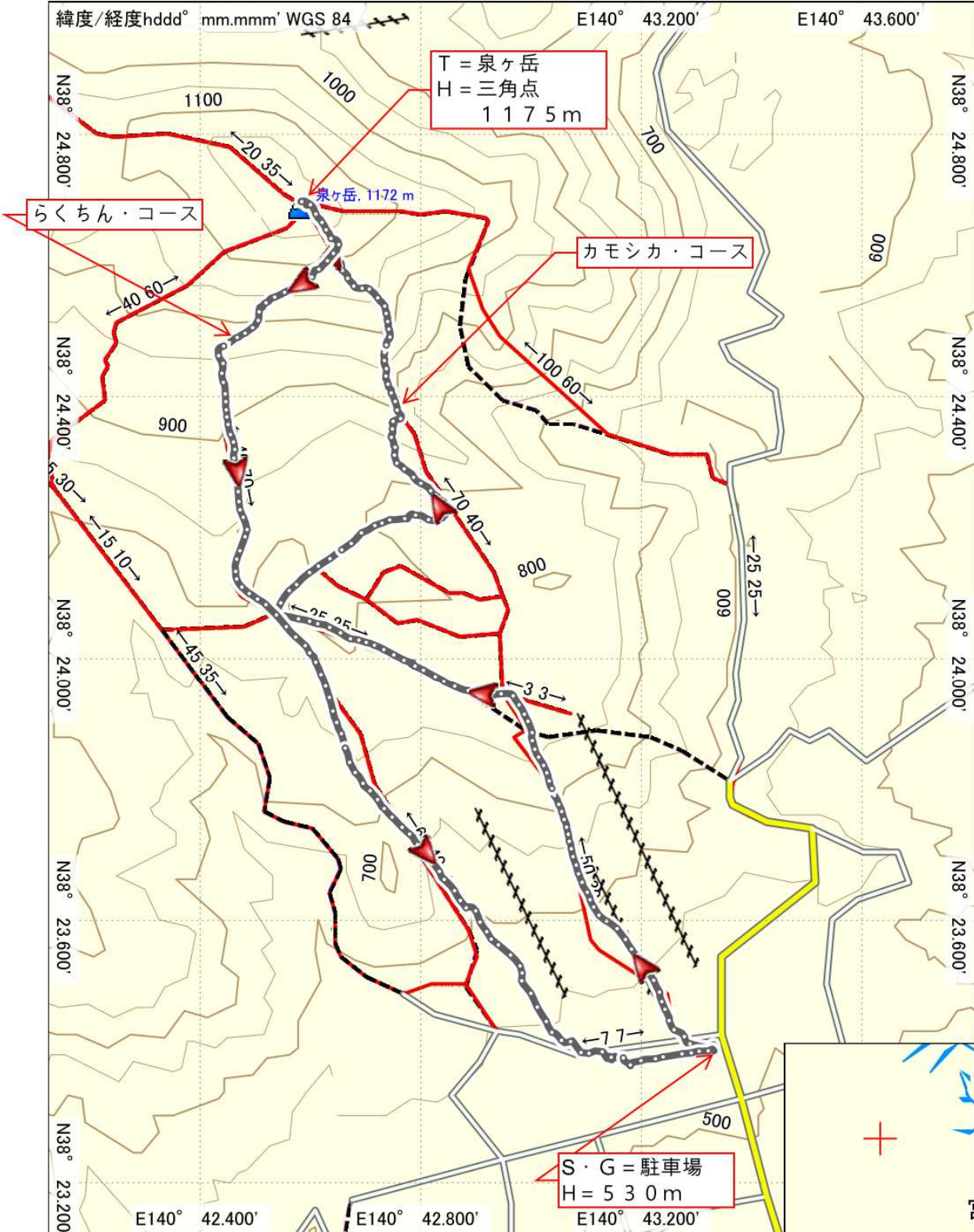
山頂



祠

カモシカ・コースの上部は、ゴロタ石が続き、厳しい上り。「ハルゼミ」が賑やかだった。標高差645mを2時間弱で山頂着。誰も居なかった。祠に賽銭が溢れていた。百円玉も多かった。西に二等三角点があった。

すぐ、らくらくコースを下山。遅い時間だったが、一人男性が上って来た。見慣れない、ウツギが多かった。コースは楽だった。駐車場は立派なキャンプ場だった。「ボッチ・キャンプ」が二名。皆さん、随分立派なテントだった。



Japan Topo 10M Plus V3
CanvasMapple Co., Ltd 2014
Garmin Corporation 1995-2014

2023/06/10 17:01:36

GARMIN.